

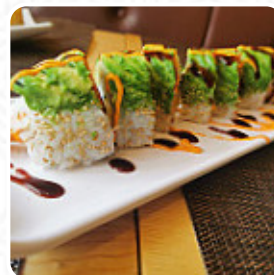


Menu Fuji Yaki

<https://lacarte.menu>

15 Rue Rocket, 75011 Paris, France

(+33)143384557 - <http://www.fujiyakibastille.fr>



La carte du Fuji Yaki de Paris comprend environ 21 différents repas et boissons. En général tu paies environ 8 € pour un plat / une boisson. Ce que [User](#) aime dans Fuji Yaki :

Je ne pensais pas trouver une telle belle surprise dans un quartier rempli de restos "touristiques" avec ce que ça peut impliquer en terme de qualité et de prix. Délicieux et bien servi ! [Lire plus](#). Le restaurant offre aussi la possibilité de s'installer à l'extérieur pour déguster un repas quand il fait beau. Ce que [User](#) n'aime pas dans Fuji Yaki :

C'était près de l'hôtel et nous sommes allés dîner un jour, les sushis étaient bons mais nous y allions avec une promotion et ils ne voulaient pas l'appliquer. De plus, nous avons trouvé un morceau de plastique sur l'une des assiettes. Nous l'avons dit au serveur et il nous a fait paraître incrédules, il ne nous a pas cru et ne s'est même pas excusé. Immédiatement après, le gérant est arrivé et nous a demandé pardon,... [Lire plus](#). Tu peux déguster au Fuji Yaki de Paris de délicieux plats végétariens à manger, dans lesquels aucun viande ou poisson d'origine animale n'a été utilisée, les invités du local apprécient également la complète diversité de **spécialités de café et de thé** que le restaurant a à offrir. De plus, on te sert des repas délicieux à la française, et on utilise beaucoup de légumes frais, de poisson et de viande pour préparer les *sains plats japonais menus*.

Menu Fuji Yaki



Pizza

LA FUSION

Plats principaux

SUSHI

Boissons chaudes

THÉ

Sushi Bar Entrees

CHIRASHI

Drinks

BOISSONS

Condiments and Sauces

CURRY

Restaurant Category

FRENCH

Ces types de plats sont servis

POISSON

Main Course

GYOZA

ROLL NINJA CURRY

8 €

Plat

UDON BOEUF : SOUPE DE
NOUILLES JAPONAISE AVEC
ENTRECÔTE MIJOTÉ 10 €

SASHINI HAMACHI : POISSON
SERIOLE CORIANDRE SAUCE YUZU 17 €

Dessert

GATEAU DORAYAKI 5 €

L'ÎLE DES GLACES : BOULE DE
GLACE SUR TAPIS DE CRÊPE 6 €

MOCHI : DAIFUKU GLACE 4 €

Entree

TATAKI SAUMON MI-CUIT : TRANCHE
SAUMON MI-CUIT AVEC SAUCE
YUZU 9 €

AGUEDASHI TOFU : TOFU FRIT AVEC
SAUCE MAISON 7 €

SALADE D'ÉPINARD : POUSSE
D'ÉPINARD SAUCE YUZU HUILLE
OLIVE 8 €

Les plats sont préparés avec

FROMAGE

BŒUF

MANGUE

Menu Fuji Yaki



Fuji Yaki

15 Rue Rocket, 75011 Paris,
France

Fait avec [lacarte.menu](https://www.lacarte.menu)

Heures d'ouverture:

Lundi 12:00 -15:00 19:00 -23:00
Mardi 12:00 -15:00 19:00 -23:00
Mercredi 12:00 -15:00 19:00 -23:00
Jeudi 12:00 -15:00 19:00 -23:00
Vendredi 12:00 -15:00 19:00 -23:00
Samedi 12:00 -15:00 19:00 -23:00
Dimanche 12:00 -15:00 19:00
-23:00

