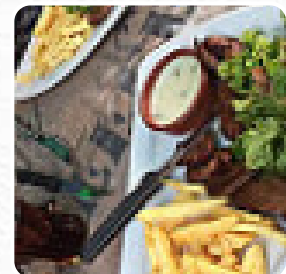
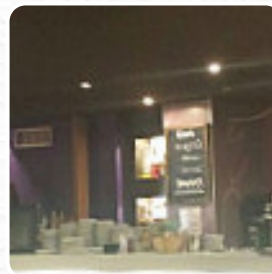




Menu Le Sud

<https://lacarte.menu>

Esplanade de L'europe, 34000, Montpellier, France
(+33)467222244 - <http://www.brasserielesud.fr/>



Sur ce page web, tu trouveras le menu complet [menu](#) de Le Sud de Montpellier. Actuellement, **17** repas et boissons sont disponibles. Pour les offres saisonnières ou hebdomadaires, veuillez contacter directement le propriétaire du restaurant. Tu peux également le contacter via son site internet. Ce que [User](#) aime dans Le Sud : Plats très bons , viande fraîche et très bonne , bel endroit, un peu d'attente mais les prix sont abordables 18€90 entrée+plat+dessert , jeune serveur nouman au top, personnel très sympa. Photo: canard sauce roquefort [Lire plus](#). Quand le temps est beau, tu peux aussi manger dehors. Ce que [User](#) n'aime pas dans Le Sud : Après une énième tentative dans cet établissement, nous décidons d'y retourner pour boire un verre. Après une bonne demi heure d'attente, un serveur daigne se présenter à nous et prendre notre commande, malheureusement il n'avait pas la bouteille demandé et n'en était absolument pas désolé, nous l'avons vu repartir sans essayer de nous proposer une alternative. Une demi heure plus tard il n'était toujours pas revenu... [Lire plus](#). À une heure tardive prendre encore un petit, mais tout de même fin dîner?! Tu peux le faire dans cette Brasserie - et cela à un prix abordable, de plus, les **doux desserts** du restaurant brillent non seulement dans les yeux des petits invités. Il ne faut pas manquer de remarquer la exhaustive sélection de spécialités de café et de thé dans ce établissement, et tu peux t'attendre à la typique délicieuse *cuisine française*.

Menu Le Sud



Boissons non alcoolisées

EAU

Apéritif

KEBAB

Süße Desserts

CREPES

Pizza

PIZZA GRANDE

Mains

ALOYAU

Milchshakes

SMOOTHIE

Boisson chaude

CHOCOLAT CHAUD

Café

CAFÉ

Sauces

SAUCE

Restaurant Category

DESSERT

COCKTAIL

Ces types de plats sont servis

GLACE

ENTRECÔTE

Les plats sont préparés avec

VIANDE

CANARD

BŒUF

CHOCOLAT

Menu *Le Sud*



Le Sud

Esplanade de L'europe, 34000,
Montpellier, France

Heures d'ouverture:

Fait avec [lacarte.menu](https://www.lacarte.menu)

