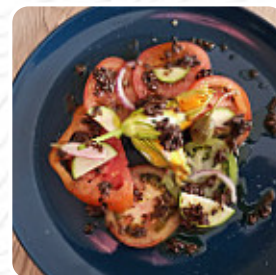
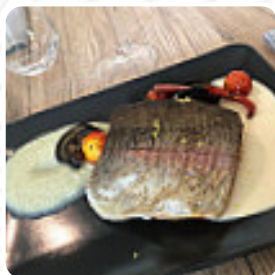




Menu La table d'Adam

<https://lacarte.menu>

29 route du Nord, 13990 Fontvieille, Arles, France
(+33)490547534 - <http://www.latabledadam.fr>



Un **complet menu** de La table d'Adam de **Fontvieille** avec tous les 20 plats et boissons se trouve ici au menu. Pour les **offres saisonnières ou hebdomadaires**, veuillez appeler ou utiliser les coordonnées sur le site internet pour contacter le propriétaire. Le restaurant est accessible aux personnes à mobilité réduite et peut donc être utilisé même avec un fauteuil roulant ou des restrictions physiques, selon la météo on peut aussi bien s'asseoir dehors et manger et boire. Au La table d'Adam de Fontvieille, on présente divers exquis plats français, aussi, tu économises du temps avec la diversité de délicatesses déjà finies, sans avoir à accepter la perte de plaisir. Si pour le dessert vous souhaitez quelque chose de un dessert, La table d'Adam ne vous déçoit pas non plus avec sa vaste *sélection de desserts*, Tu peux prendre du temps pour toi au bar avec une fraîchement tirée ou d'autres boissons alcoolisées et non alcoolisées.

Menu La table d'Adam



Sweets

GATEAU AU CHOCOLAT

Dessert

CRUMBLE AUX POMMES

Cereals

ENTRÉE

Menús - Menus

MENU 4

P.J. Wings

TRADITIONNEL

Restaurant Category

FRENCH

DESSERT

VÉGÉTARIEN

Les plats sont préparés avec

LÉGUMES

POMME

FROMAGE

PATATES

CHOCOLAT

Ces types de plats sont servis



DESSERTS

GLACE

STEAK

AGNEAU

LA MORUE

POISSON

SALADE

Menu La table d'Adam



La table d'Adam

29 route du Nord, 13990
Fontvieille, Arles, France

Heures d'ouverture:

Mardi 12:00-14:00 19:00-21:30
Mercredi 12:00-14:00 19:00-21:30
Jeudi 12:00-14:00 19:00-21:30
Vendredi 12:00-14:00 19:00-21:30
Dimanche 12:00-14:00 19:00-21:30
Samedi 19:00-21:30

Fait avec [lacarte.menu](https://www.lacarte.menu)

