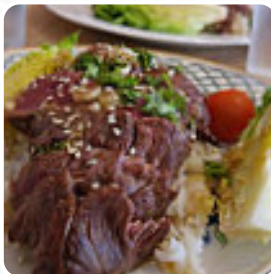




## *Menu l'Etoile Philante*

<https://lacarte.menu>

45 B rue d Aguesseau, 92100 Boulogne-Billancourt, France  
(+33)141312408 - <http://www.facebook.com/LetoilePhilante>



Un complet [menu](#) de l'Etoile Philante de Boulogne-Billancourt avec tous les 18 repas et boissons se trouve ici sur la carte. Pour les [offres changeantes](#), veuillez appeler ou utiliser les coordonnées sur le site internet pour contacter le propriétaire. Ce que [User](#) aime dans l'Etoile Philante :

Le seul point négatif est que la petite salle résonne ce qui rend la conversation un peu difficile. Il y avait une table de 8 personnes lorsque nous y sommes allés, c'est peut-être la raison. La nourriture était de qualité supérieure et originale et la carte des vins excellente. Un bon Médoc pour 25 €. Service attentionné et très sympathique ! [Lire plus](#). Des cuisines typiquement européens, c'est ce que propose le l'Etoile Philante de Boulogne-Billancourt, Au bar, tu peux te détendre avec une tirée à la pression ou d'autres boissons alcoolisées et non alcoolisées. Si pour la fin vous souhaitez quelque chose de sucré, l'Etoile Philante ne vous déçoit pas non plus avec sa bonne **sélection de desserts**, régale-toi avec la typique savoureuse **cuisine française**.

# *Menu l'Etoile Philante*



## *Les 10 plus populaires*

ORIGINAL

## *Pizza*

SPÉCIAL PIZZAS

## *Plats principaux*

CRABE

## *Starters & Salads*

RISOTTO

## *Dessert*

ETON MESS

## *Starters*

TARTARE

## *Cereals*

ENTRÉE

## *Sauces*

SAUCE

## *Vegetable Or Hand Roll*

ASPERGES

## *Ces types de plats sont servis*

AGNEAU

APÉRITIF

## *Restaurant Category*

VÉGÉTARIEN

DESSERT

FRENCH

## *Les plats sont préparés avec*

PETITS POIS

CHOCOLAT

BRUT

AIL

# *Menu l'Etoile Philante*



## *l'Etoile Philante*

45 B rue d Aguesseau, 92100  
Boulogne-Billancourt, France

**Heures d'ouverture:**  
---

Fait avec [lacarte.menu](https://www.lacarte.menu)

