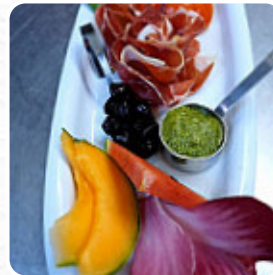




## *Menu Fleur de Sel*

<https://lacarte.menu>

15 Rue de 11 Novembre 1918, 34200 Sete, France, Sète  
(+33)983595699,(+33)448171742 - <http://www.fleurdesel34.fr/>



Un complet menu de Fleur de Sel de Sète avec tous les 25 menus et boissons se trouve ici sur la carte. Pour les **offres changeantes**, veuillez appeler ou utiliser les coordonnées sur le site internet pour contacter le propriétaire. Ce que [User](#) aime dans Fleur de Sel :

Nouveau petit restaurant place du cinéma- produits frais - cuisine maison et copieuse- bon accueil -un peu d'attente mais dans une ambiance conviviale et prix raisonnables -Donne envie de revenir [Lire plus](#). Le restaurant et ses lieux sont accessibles aux personnes à mobilité réduite ce qui permet une utilisation avec un fauteuil roulant ou des handicaps physiologiques atteignables, et il y a du Wlan offert. Si le temps le permet, tu peux aussi prendre quelque chose en plein air. Ce que [User](#) n'aime pas dans Fleur de Sel :

Je suis venu pour un déjeuner tranquille et je suis ici depuis plus d'une heure et toujours aucun signe de l'arrivée de nos plats, je peux dire que je suis déçu mais c'est une farce ici. Ne vous embêtez pas à venir ici, ça n'en vaut pas la peine [Lire plus](#). Es-tu à la recherche de desserts ? Chez Fleur de Sel, tu trouveras des divins desserts qui satisferont certainement ton envie de remplir, Des *délicieux plats végétariens* sont aussi disponibles dans le menu. Au bar, tu peux encore te détendre après le repas (ou pendant) avec une boisson alcoolisée ou non alcoolisée, Tu peux aussi te réjouir de la typique raffinée **cuisine française**.

# *Menu Fleur de Sel*



## *Süße Desserts*

TIRAMISU

## *Starters & Salads*

RISOTTO

## *Dessert*

GÂTEAU AU FROMAGE AUX FRAISES

## *Starters*

CHARCUTERIE

## *Main Course*

LOUP DE MER

## *Soup*

SOUPE AUX CHAMPIGNONS

## *Pop Tarts*

MYRTILLE

## *Digestivi - Digestifs*

LIMONCELLO

## *Sweets & Desserts*

CARAMEL SALÉ

## *Café*

CAFÉ

## *Biscuits and Cookies*

CHEESECAKE

## *Condiments and Sauces*

CHAMPIGNON

## *Restaurant Category*

DESSERT

## *Les plats sont préparés avec*

CARAMEL

VIANDE

FRAISE

FRUIT DE MER

TOMATE

## *Ces types de plats sont servis*

PAIN

AGNEAU

SOUPE

SALADE

POISSON

MOULES

DESSERTS

# *Menu Fleur de Sel*



## *Fleur de Sel*

15 Rue de 11 Novembre 1918,  
34200 Sete, France, Sète

### **Heures d'ouverture:**

Lundi 12:00-14:30  
Mardi 12:00-14:30  
Mercredi 12:00-14:30  
Jeudi 12:00-14:30  
Vendredi 12:00-14:30  
Samedi 12:00-14:30

Fait avec [lacarte.menu](https://www.lacarte.menu)

