



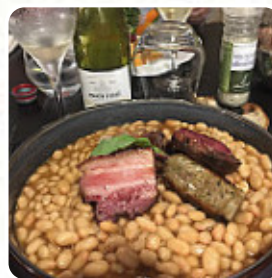
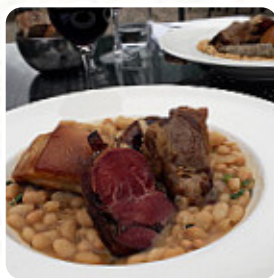
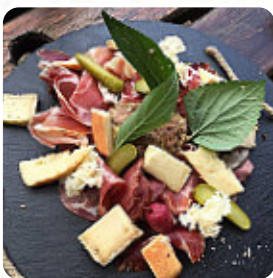
## Menu Auberge de Kerhinet

<https://lacarte.menu>

Village de Kerhinet, 44410 Saint-Lyphard, France

+33240619146,+33240913236,+33890210960,+3389071997 -

<http://www.aubergedekerhinet.com/>



Une **carte complète de Auberge de Kerhinet** à Saint-Lyphard couvrant tous les **22** plats et boissons se trouve ici sur la carte. Un magnifique cadre dans un village touristique, avec un service et portions généreux. Bien qu'une serveuse ait été un peu pressante. Une auberge accueillante après une longue marche, offrant une nourriture de qualité et un service amical malgré sa situation isolée. Un excellent restaurant aux petits défauts, malheureusement fermé. Une adresse à recommander pour des repas délicieux, notamment l'anguille en persillade. Un charmant gîte offrant une plongée agréable dans le passé, avec des plats locaux raffinés à savourer. Formule à 25 euros pour un repas complet.

# Menu Auberge de Kerhinet



## Entrées

ANCHOIS

## Pizza

GRANDE PIZZA

## Boissons

BOISSONS

## Entrées & Salades

FRITES

## Sauces

SAUCE MOUTARDE

## Poisson

SAUMON FUMÉ

## Dessert

CRÊPES

## Boissons Chaudes

CAFÉ

## Café

ESPRESSO

## Catégorie De Restaurant

DESSERT

## Ces Types De Plats Sont Servis



PIZZA

DESSERTS

PAIN

MOULES

POISSON

## Ingrédients Utilisés

CARAMEL

COQUILLES SAINT-JACQUES

LÉGUMES

MOUTARDE

SAUMON

ANGUILLE

BEURRE

## Auberge de Kerhinet

Village de Kerhinet, 44410 Saint-Lyphard, France

### Heures d'ouverture:

Dimanche 9:00-18:00

Mardi 12:00-17:00

Mercredi 12:00-17:00

Jeudi 12:00-17:00

Vendredi 12:00-22:00

Samedi 9:00-22:00

Fait avec [Carte](#)

