

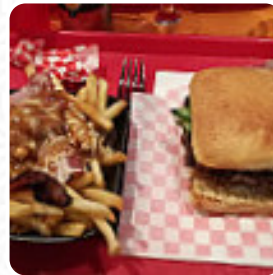
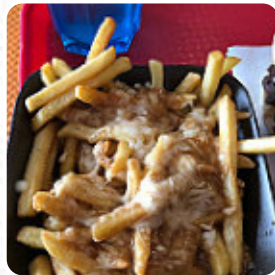
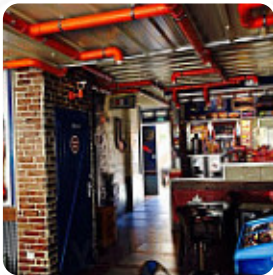


## ***Menu Metro Montreal***

<https://lacarte.menu>

32 rue des 15 Fusilles, 61400 Mortagne-au-Perche, France

(+33)648845554 - <http://www.facebook.com/metromontrealrestaurantmortagne>



Sur ce page web, tu trouveras le *menu complet* [menu](#) de Metro Montreal de [Mortagne-au-Perche](#). Actuellement, **15** repas et boissons sont disponibles. Pour les *offres changeantes*, veuillez contacter directement le propriétaire du restaurant. Tu peux également le contacter via son site internet. Ce que [User](#) aime dans Metro Montreal :

Un accueil parfait, bonne explication des produits. Avec nos goût industrielle nous n'avons pas aimer le bison percheron mais bien sûr sa engage que nos goût personnel et les produits son très frais. À refaire avec un autre sandwich bientôt ! [Lire plus](#). Les lieux dans le restaurant sont accessibles aux personnes à mobilité réduite et peuvent être utilisés même avec un fauteuil roulant ou des restrictions physiques, selon la météo on peut aussi bien s'asseoir dehors et manger et boire. Ce que [User](#) n'aime pas dans Metro Montreal :

Deco sympa , hamburgers bons mais il est difficile de s y retrouver dans les choix et ils manquent un peu de diversité . Frites et notamment La Poutine trop bonne . Accueil discret mais sympathique [Lire plus](#). Le service de traiteur est également proposé par le Restaurant pour ses clients, bien entendu, tu devrais aussi goûter les **fins burgers** qui sont accompagnés de frites, salades ou de quartiers de pommes de terre proposés. invités du Metro Montreal apprécient également les variés canadiennes mets, en général, les repas sont préparés en un rien de temps et frais pour toi.

# *Menu Metro Montreal*

## *Boissons alcoolisées*

BIÈRE

## *Pizza*

PIZZA GRANDE

## *Sandwiches & Hot Paninis*

HAMBURGER

## *Plats d'accompagnement*

POUTINE

## *Starters & Salads*

FRITES

## *Café*

CAFÉ

## *Sauces*

SAUCE

## *Les plats sont préparés avec*

FROMAGES

FROMAGE

VIANDE

POULET

## *Ces types de plats sont servis*

SANDWICH

BURGER

PAIN

PANINI



# *Menu Metro Montreal*



## *Metro Montreal*

32 rue des 15 Fusilles, 61400  
Mortagne-au-Perche, France

### **Heures d'ouverture:**

Lundi 11:30-14:00  
Mardi 11:30-14:00  
Mercredi 11:30-14:00  
Jeudi 11:30-14:00  
Vendredi 11:30-14:00  
Samedi 11:30-14:00

Fait avec [lacarte.menu](https://www.lacarte.menu)

