



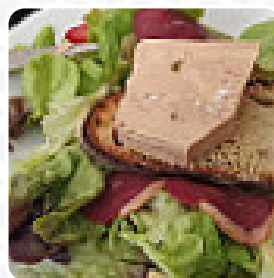
Menu Le Crepuscule

<https://lacarte.menu>

Place des Consuls, 46600 Martel, France

(+33)565410715, (+33)565378221, (+33)890719961 -

<http://www.facebook.com/Cr%C3%AAperie-Le-Cr%C3%A9puscule-Martel-113881183747792/>



Sur ce site internet, tu trouveras le menu complet menu de Le Crepuscule de [Martel](#). Actuellement, 15 repas et boissons sont disponibles. Pour les offres saisonnières ou hebdomadaires, veuillez contacter directement le propriétaire du restaurant. Tu peux également le contacter via son site internet. Ce que [User](#) aime dans Le Crepuscule :

Pas sûr que les crêpes fasse parties du patrimoine lotois. Passer ce détail le reste de la carte réserve quelques belle surprise locale comme la tartiflette avec du rocamadour ou le cassoulet plutôt bien préparé. [Lire plus](#). Le restaurant offre aussi la possibilité de s'installer à l'extérieur pour se restaurer quand il fait beau, et dans les espaces accessibles, peuvent également venir des invités en fauteuil roulant ou avec des handicaps physiologiques. Ce que [User](#) n'aime pas dans Le Crepuscule :

Nous sommes installés en terrasse un samedi matin à 11h58 pour boire un verre au soleil et profiter du marché. Nous nous sommes fait gentiment conduire vers la sortie, nous signalant qu'à partir de 12h, les tables extérieures étaient réservées pour déjeuner. Sur le fond, nous pouvons le comprendre. Sur la forme, il suffisait juste de nous proposer d'aller au bar pour boire un verre ou de nous indiquer, avec sourire, qu... [Lire plus](#). Si tu as envie de friandises, Le Crepuscule peut **sûrement** t'apporter une solution avec ses délicieux desserts, Tu peux aussi te détendre au bar avec une bière froide ou d'autres boissons alcoolisées et non alcoolisées. En fin de compte, l'atmosphère joue également un rôle : Ici, le Bistro avec sa petite taille idyllique peut créer l'atmosphère adéquate et confortable, le restaurant offre cependant aussi des **recettes typiques de l'Europe**.

Menu Le Crepuscule



Süße Desserts

CREPES

Dessert

GLACE À LA VANILLE

Indien

MÉLANGE DE THÉ CHAI

Crème glacée

VANILLE

Sweets & Desserts

CARAMEL SALÉ

Drinks

BOISSONS

Seasonal Testing

FOIE GRAS

Restaurant Category

DESSERT

Ces types de plats sont servis

GLACE

Les plats sont préparés avec

FROMAGE

CHOCOLAT

BRUT

ŒUF

CARAMEL

CHAMPIGNONS

Menu *Le Crepuscule*



Le Crepuscule

Place des Consuls, 46600 Martel,
France

Heures d'ouverture:
Lundi 11:00 -20:00
Mardi 11:00 -20:00
Mercredi 11:00 -20:00
Jeudi 11:00 -20:00
Vendredi 11:00 -20:00
Samedi 09:00 -20:00
Dimanche 09:00 -20:00

Fait avec [lacarte.menu](https://www.lacarte.menu)

