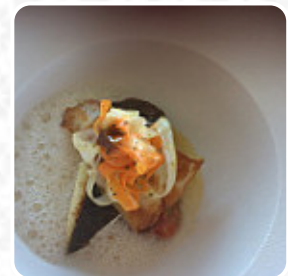




Menu La Passerelle

<https://lacarte.menu>

113 route du Havre de la Vanlee, 50290 Bricqueville sur mer, France, Bricqueville-sur-Mer
(+33)233616551,(+33)785954166 - <http://www.restaurant-la-passerelle.fr/>



Sur ce page web, tu trouveras le menu complet [menu](#) de La Passerelle de Bricqueville-sur-Mer. Actuellement, **19** repas et boissons sont disponibles. Pour les offres saisonnières ou hebdomadaires, veuillez contacter directement le propriétaire du restaurant. Tu peux également le contacter via son site internet. Le restaurant est accessible aux personnes à mobilité réduite et peut donc être utilisé même avec un fauteuil roulant ou des restrictions physiologiques, selon la situation météorologique on peut aussi bien s'asseoir dehors et se faire servir. Ce que [User](#) n'aime pas dans La Passerelle :

Quelle déception !!! 132 euros pour 2 personnes ! C'était pas un repas mais 1 dégustation de 3 plats salés et un sucré !! Jusque là tout va bien ! La saveur est là mais la quantité honteuse !! Quant aux temps passé à attendre entre chaque plat ... N'en parlons pas [Lire plus](#). La Passerelle de [Bricqueville-sur-Mer](#) est un bar adapté pour boire un cocktail après la fin du travail et s'asseoir avec des amis, des *mets méditerranéens faciles* à digérer sont également à choisir. Il ne faut pas manquer de remarquer la exhaustive sélection de spécialités de café et de thé dans ce restaurant, de plus, les **doux desserts** de la maison brillent non seulement sur les assiettes des enfants et dans leurs yeux.

Menu La Passerelle



Apéritif

KEBAB

Starters & Salads

FRITES

Sauces

MAYONNAISE

Plats de bœuf

FILET MIGNON

Energysdrinks

BLANC

Café

CAFÉ

Condiments and Sauces

CURRY

Seasonal Testing

FOIE GRAS

Ces types de plats sont servis

HUÎTRES

DESSERTS

MOULES

POISSON

FILET

Les plats sont préparés avec

CAMEMBERT

COQUILLES SAINT-JACQUES

LARD

FRUIT DE MER

BŒUF

CANARD

Menu *La Passerelle*



La Passerelle

113 route du Havre de la Vanlee,
50290 Bricqueville sur mer,
France, Bricqueville-sur-Mer

Heures d'ouverture:

Lundi 12:00-13:30 19:30-21:00
Jeudi 12:00-13:30 19:30-21:00
Vendredi 12:00-13:30 19:30-21:00
Samedi 12:00-13:30 19:30-21:00
Dimanche 12:00-13:30

Fait avec [lacarte.menu](https://www.lacarte.menu)

