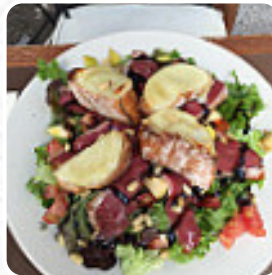




Menu Saveurs de Montagne

<https://lacarte.menu>

Rue du Village | Place Du Village, 06660 Saint-Dalmas-le-Selvage, France
(+33)623052993



Sur ce site, tu trouveras le menu complet menu de Saveurs de Montagne de [Saint-Dalmas-le-Selvage](#). Actuellement, **16** repas et boissons sont disponibles. Pour les offres saisonnières ou hebdomadaires, veuillez contacter directement le propriétaire du restaurant. Tu peux également le contacter via son site internet. Ce que [User](#) aime dans Saveurs de Montagne :

Nous avons bu un coup et manger de la tarte aux myrtilles. Bon un perrier est un perrier et la tarte était bonne mais ce qui m'a marqué le plus c'est la gentillesse des employés (ou patron) Merci pour ce bon moment passé. Bravo [Lire plus](#). L'établissement est accessible aux personnes à mobilité réduite et peut donc être utilisé même avec un fauteuil roulant ou des restrictions physiques, selon la situation météorologique on peut aussi bien s'asseoir dehors et prendre quelque chose à manger. Si tu as envie de **des snacks**, tu devrais visiter Saveurs de Montagne, car ils proposent des délicieux desserts qui satisferont certainement définitivement ton envie de sucre. Tu peux aussi te réjouir de la typique délicieuse cuisine française. Après le repas (ou pendant), tu as l'option de encore te détendre au bar avec une *boisson alcoolisée ou non alcoolisée*, les visiteurs de l'établissement prennent aussi en compte la complète sélection de spécialités de café et de thé que le restaurant propose.

Menu Saveurs de Montagne



Boissons alcoolisées

BIÈRE

Süße Desserts

TIRAMISU

Pizza

PIZZA GRANDE

Plats principaux

SALADE D'ACCOMPAGNEMENT

Dessert

TIRAMISU MAISON

Starters

CHARCUTERIE

Boissons

JUS

Pop Tarts

MYRTILLE

Eau

PERRIER

Softs & Mixers

JUS DE FRUIT

Menu Poulet Tikka Salade - (Prix avec la Boite 9.90CHF)

SALADE

Les plats sont préparés avec

FRUIT

PÂTES MOZZARELLA

Ces types de plats sont servis

SOUPE

DESSERTS

SALADE

Menu Saveurs de Montagne



Saveurs de Montagne

Rue du Village | Place Du Village,
06660 Saint-Dalmas-le-Selvage,
France

Heures d'ouverture:
Mardi 9:00-23:00
Mercredi 9:00-23:00
Jeudi 9:00-23:00
Vendredi 9:00-23:00
Samedi 9:00-23:00
Dimanche 9:00-23:00

Fait avec [lacarte.menu](https://www.lacarte.menu)

