

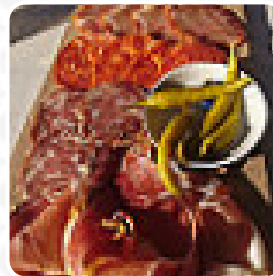
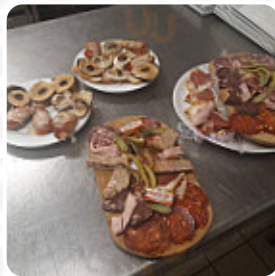
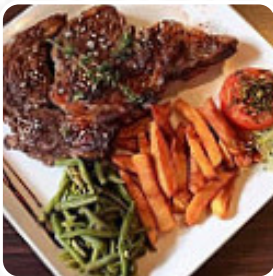
Bar restaurant au platane



## Menu au platane

<https://lacarte.menu>

15 place Charles de gaulle, Saint Palais de Phiolin, France, Saint-Palais  
(+33)983357123, (+33)622380222, (+33)890210951 - <http://www.guide-du-paysbasque.com/fr/tourisme/se-restaurer/restaurants/saint-palais-155/bar-restaurant-au-platane-1181.html>



Un complet [menu](#) de au platane de Saint-Palais avec tous les 22 menus et boissons se trouve ici sur la carte. Pour les offres saisonnières ou hebdomadaires, veuillez appeler ou utiliser les coordonnées sur le site internet pour contacter le propriétaire. Ce que [User](#) aime dans au platane :

En vacances dans la région, nous nous arrêtons à St Palais pour déjeuner. C est le 15 août et peu d établissements sont ouverts. Nous entrons "Au platane" qui propose un menu à 20€. Accueil sympathique, cuisine simple mais excellente. Nous avons mangé une entrecôte délicieuse. Entrée, plat, dessert. Et c était copieux. Et les serveuses au petit soin. Agréable étape, je recommande. [Lire plus](#). Avec un agréable temps, on peut même manger dehors, et il y a du W-LAN offert. Ce que [User](#) n'aime pas dans au platane :

Estabamos recorriendo esta zona de Iparralde. Paramos a comer en Au Platane por recomendación de unos lugareños. La comida está bien, siendo un restaurante familiar y la cocina típica de la zona sin complicaciones. Buena relación calidad-precio. Aunque mejoraría mucho si el servicio funcionase con un poco más de simpatía, ya que son muy cerrados a la hora de atender. [Lire plus](#). Le au platane de [Saint-Palais](#) propose divers **exquis plats français**, Au bar, tu peux te détendre avec une bière fraîche ou d'autres boissons alcoolisées et non alcoolisées. Au final, l'environnement joue également un rôle : Dans ce contexte, le Bistro avec sa petite taille idyllique peut créer l'ambiance appropriée et accueillante, en plus des savoureux **sandwiches**, les petites salades et autres snacks sont aussi un bon encas.

# *Menu au platane*



## *Plats principaux*

SALADE D'ACCOMPAGNEMENT

## *Sauces*

MAYONNAISE

## *Breaded Special Rolls*

POMMES

## *Boissons chaudes*

THÉ

## *Individual Items*

BISCUIT

## *Café*

CAFÉ

## *Shisha*

MENTHE

## *Condiments and Sauces*

CURRY

## *Restaurant Category*

DESSERT

## *Süße Desserts*

MOUSSE AU CHOCOLAT

TIRAMISU

## *Les plats sont préparés avec*

CHOCOLAT

TOMATE

CHAMPIGNONS

POULET

BŒUF

## *Ces types de plats sont servis*

SPAGHETTI

TURQUIE

WRAP

PAIN

SALADE

WRAP AU POULET

# *Menu au platane*



## *au platane*

15 place Charles de gaulle, Saint  
Palais de Phiolin, France, Saint-  
Palais

**Heures d'ouverture:**  
Lundi 08:00-20:00  
Mardi 08:00-20:00  
Mercredi 08:00-20:00  
Jeudi 08:00-20:00  
Vendredi 08:00-24:00  
Samedi 08:00-24:00  
Dimanche 08:00-16:00

Fait avec [lacarte.menu](https://www.lacarte.menu)

