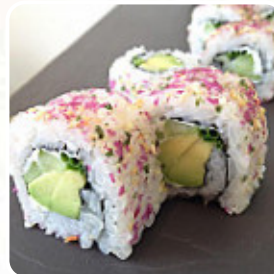




## ***Menu Sushi San***

<https://lacarte.menu>

54 avenue Nationale 10, 40230 Saint-Vincent-de-Tyrosse, France  
(+33)524629698 - <https://sushi-san-landes.fr/>



Ici, tu trouveras le menu de [Sushi](#) San à Saint-Vincent-de-Tyrosse. Actuellement, **15** plats et boissons sont au menu. Pour les *offres saisonnières ou hebdomadaires*, tu peux te renseigner par téléphone. Le restaurant est accessible aux personnes à mobilité réduite et peut donc être utilisé même avec un fauteuil roulant ou des restrictions physiques, selon la situation météorologique on peut aussi bien s'asseoir dehors et se faire servir. Dans le [Sushi](#) San de Saint-Vincent-de-Tyrosse, tu peux déguster de fins plats végétariens à apprécier, dans lesquels aucune viande ou poisson d'origine animale n'a été traité, de la même manière, les invités du restaurant préfèrent la complète choix de spécialités de café et de thé que le restaurant met à disposition. Si pour la fin vous souhaitez quelque chose de un dessert, [Sushi](#) San ne vous déçoit pas non plus avec sa grande sélection de desserts, et on utilise beaucoup de légumes frais, de poisson et de viande pour cuisiner les **faciles à digérer plats japonais menus**.

# *Menu Sushi San*



## *Plats principaux*

SUSHI

## *Spécialités japonaises*

SOUPE MISO

## *Cereals*

ENTRÉE

## *Suppen*

SOUPE AU MISO

## *Neighborhood Burgers*

LE CLASSIQUE

## *Ces types de plats sont servis*

SALADE

POISSON

## *Restaurant Category*

DESSERT

SAUMON

VÉGÉTARIEN

VÉGÉTALIEN

## *Les plats sont préparés avec*

MISO

LÉGUMES

LACHS

VOYAGE

# *Menu Sushi San*



## *Sushi San*

54 avenue Nationale 10, 40230  
Saint-Vincent-de-Tyrosse, France

### **Heures d'ouverture:**

Mardi 18:30-21:30

Mercredi 18:30-21:30 11:45-14:00

Jeudi 18:30-21:30

Vendredi 18:30-21:30 11:45-14:00

Samedi 18:30-21:30

Dimanche 18:30-21:30

Fait avec [lacarte.menu](https://www.lacarte.menu)

