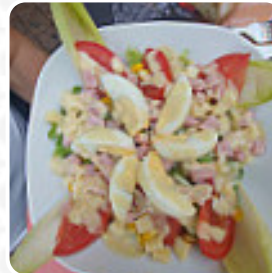




Menu Station St-Remi

<https://lacarte.menu>

21 Rue des Piliers de Tutelle, 33000, Bordeaux, France
(+33)981846450 - <http://www.facebook.com/stationstremi>



Sur ce site, tu trouveras le menu complet menu de Station St-Remi de Bordeaux. Actuellement, 27 menus et boissons sont disponibles. Pour les offres changeantes, veuillez contacter directement le propriétaire du restaurant. Tu peux également le contacter via son site internet. Ce que User aime dans Station St-Remi : Manger bio, équilibré pour pas trop cher, fait maison et surtout très bon c'est possible en fait ! suffit d'aller ici ! parfait; très bon accueil sympa, rien à redire j'y vais souvent Lire plus. Avec un beau temps, on peut même manger dehors. Une visite au Station St-Remi est rendue encore plus intéressante grâce à la complète variété de **spécialités de café et de thé**, Au bar, tu peux te détendre avec avec une *bière fraîche* ou d'autres boissons alcoolisées et non alcoolisées. **Plats sont généralement préparés en un rien de temps pour toi** et amenés à la table, Tu peux aussi te réjouir de la typique succulente cuisine française.

Menu Station St-Remi



Boissons non alcoolisées

CITRON

Soupes

GASPACHO

Plats principaux

SALADE D'ACCOMPAGNEMENT

Extras

GINGEMBRE

Sauces

MAYONNAISE

Plats à base de riz

POULET

Ensaladas

SALADE DE QUINOA

Eau

PERRIER

Pasta Zutaten

BOULETTES DE VIANDE

Boissons chaudes

THÉ

Café

CAFÉ

Drinks

BOISSONS

Menu Poulet Tikka Salade - (Prix avec la Boite 9.90CHF)

SALADE

Restaurant Category

VÉGÉTARIEN

Les 10 plus populaires

ORIGINAL

BAGUETTE

Ces types de plats sont servis

SOUPE

SALADE

Les plats sont préparés avec



FROMAGES

LÉGUMES

FÊTA

OIGNON

TOMATE

POULET

LÉGUME

FROMAGE

QUINOA

Menu Station St-Remi



Station St-Remi

21 Rue des Piliers de Tutelle,
33000, Bordeaux, France

Heures d'ouverture:
Lundi 10:00 - 17:00
Mardi 10:00 - 17:00
Mercredi 10:00 - 17:00
Jeudi 10:00 - 22:00
Vendredi 10:00 - 22:00
Samedi 10:00 - 22:00

Fait avec [lacarte.menu](https://www.lacarte.menu)

