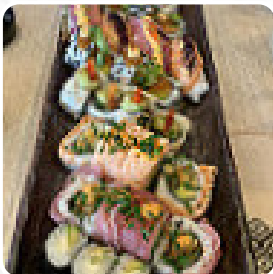




Menu Cote Sushi

<https://lacarte.menu>
1 Avenue De Maignon, Anglet, France
(+33)0186995715



[La carte](#) du Cote [Sushi](#) de Anglet contient environ 104 différents menus et boissons. En moyenne tu paies environ 9 € pour un plat / une boisson. Ce que [User](#) aime dans Cote [Sushi](#) :
Vraiment grand [sushi](#) péruviens grande sélection, incroyablement frais et savoureux, belle décoration, accès facile et bon rapport qualité-prix compte tenu de la qualité, va repartir! [Lire plus](#). En tant que client, tu peux utiliser le Wlan du restaurant gratuitement, et dans les espaces accessibles, peuvent également venir des clients en fauteuil roulant ou avec des limitations physiologiques. Avec un grand choix de légumes frais de saison, du poisson et de la viande, on prépare au Cote [Sushi](#) de Anglet *facilement digestes, savoureux*, fins sont notamment les **Maki** et les délices comme le **Inside-Out** pour lesquelles ce local est connu. repas sont préparés originalement à la manière [asiatique](#). De plus, les visiteurs adorent la ingénieuse combinaison de différents menus avec de nouveaux et parfois expérimentaux produits - un bel exemple de fusion [asiatique](#) réussie.

Menu Cote Sushi



Salades

SALADE DE CHOU 4 €

Süße Desserts

MOUSSE AU CHOCOLAT 4 €

Plats principaux

SUSHI

Sauces

GUACAMOLE 5 €

Tapas chauds

PIMIENTOS DEL PADRÓN 5 €

Bowls

CEVICHE THON 17 €

Chirashi

CHIRASHI TARTARE DE SAUMON 17 €

Main Course

SASHIMI SAUMON (10 PIÈCES) 14 €

Appetizers

ÉDAMAME ÉPICÉ 5 €

Asiatique Getränke

ASAHI 4 €

Spécialités asiatiques

EDAMAME 4 €

Arroz

SAUMON DONBURI 17 €

Ceviche

CEVICHE MAISON 17 €

Entree

SALADE WAKAMÉ 5 €

Hors d'Oeuvres

RIZ VINAIGRÉ 3 €

Café

CAFÉ 3 €

Sushi

SUSHI MAHI-MAHI (2 PIÈCES) 5 €

Les Accompagnements

RIZ NATURE 3 €

Biscuits and Cookies

CHEESECAKE 5 €

Pokebowl

POKÉ SAUMON 17 €

Gamme végétarienne

MAKI AVOCAT CHEESE (6 PIÈCES) 5 €

Sashimi (midi)

SAUCE SASHIMI (5 PIÈCES) 7 €

Menu Cote Sushi



Boissons

VOLVIC FRAISE JUTEUSE 50CL 3 €

Chirashi Et Sashimi

SAUMON CHIRASHI 17 €

Boissons non alcoolisées

ÉVIAN 3 €

BADOÏT 3 €

Donburi

BOULETTES DE POULET DONBURI 16 €

POULET DONBURI GRILLÉ 16 €

Boissons

UNE DEMI-BOUTEILLE D'EAU 3 €

ORANGINE 3 €

Starters

GYOZA POULET (3 PIÈCES) 5 €

SOUPE MISO 3 €

Gyoza

GYOZA VEGGIE (3 PIÈCES) 5 €

GYOZA AU BOEUF (3 PIÈCES) 5 €

Nigiris

SUSHI SAUMON (2 PIÈCES) 4 €

SUSHI THON (2 PIÈCES) 5 €

Beliebte Gerichte

MAKI SAUMON (6 PIÈCES) 6 €

CALIFORNIA SAUMON AVOCAT (8 PIÈCES) 6 €

Poke Bowls

POKÉ POULET 16 €

POKE VÉGÉTARIEN 13 €

Poke

POKE AUX CREVETTES AIGRE-DOUCE 17 €

POLLUTION PROFESSIONNELLE 18 €

Tacos

TACOS AU SAUMON (3 PIÈCES) 12 €

TACOS AU THON (3 PIÈCES) 12 €

TACOS MAHI-MAHI (3 MORCEAUX) 12 €

Tiraditos

TIRADITO AIGRE-DOUX 13 €

TIRADITO MARACUJA 13 €

TIRADITO THON SAUMON 14 €

Accompagnements

SAUCE TATAKI (8 PIÈCES) 14 €

TATAKITHON (8 PIÈCES) 15 €

MISO D'AUBERGINES 4 €

Sushi Nikkei

NIKKEI SAUMON SUSHI (2 PIÈCES) 5 €

NIKKEI TUNA SUSHI (2 PIÈCES) 6 €

SUSHI MAHI-MAHI NIKKEI (2 PIÈCES) 6 €

Menu Cote Sushi



Yakitori

BOULETTES DE POULET (2 PIÈCES)	6 €
POULET BBQ (2 PIÈCES)	6 €
NIKKEI SAUMON (2 PIÈCES)	6 €
BŒUF FROMAGE (2 PIÈCES)	6 €

Sashimi

SASHIMI DE THON (5 PIÈCES)	8 €
THON SASHIMI (10 PIÈCES)	15 €
DUO SASHIMI (6 PIÈCES)	8 €
DUO SASHIMI (10 PIÈCES)	15 €
ASSORTIMENT DE SASHIMI (15 PIÈCES)	20 €

Tempura & Crispy

EBI FRY (3 PIÈCES)	7 €
POULET CROUSTILLANT (6 PIÈCES)	8 €
FROMAGE CROUSTILLANT (8 PIÈCES)	8 €
SAUMON CROUSTILLANT (8 PIÈCES)	9 €
THON CUIT CROUSTILLANT (8 PIÈCES)	8 €

Dessert

COUPE DE MANGUE	5 €
COUPE ANANAS	4 €
MOCHI MANGUE-PASSION GLACÉ (2 PIÈCES)	5 €
MOCHI YUZU CITRON SURGELÉ (2 PIÈCES)	5 €
MOCHI COCO-CHOCO SURGELÉ (2 PIÈCES)	5 €
MOCHI GLACÉ THÉ VERT MATCHA BIO (2 PIÈCES)	5 €

BOISSONS

PÊCHE AU FUZETEA	3 €
FUZETEA CITRON VERT MENTHE	3 €
THÉ VERT AÇAÏ À LA GRENADE DE BAHIA	4 €
THÉ VERT LEAMO GINGEMBRE	4 €
SAKÉ TOKUBETSU 18CL	6 €
SAKÉ JUNMAI 24CL	19 €

Nikkei Rolls

SAMBA LIMA (8 PIÈCES)	10 €
SAMBA ACHO (8 PIÈCES)	10 €
SAMBA ROSE (8 PIÈCES)	12 €
TRUFFE SAMBA (8 PIÈCES)	13 €
SAMBA MARACUJA (8 PIÈCES)	12 €
THON SAMBA (8 PIÈCES)	12 €

Non classé



BOL GOZA NIKKEI	15 €
DONBURI C SCIENCE SPY LOCAL C TICKET NIKKEI	17 €
BAHIA GOYAVE LITCHI CITRON VERT	4 €
LEAMO CITRON	4 €
DÉPLIANT NIKKEI	18 €
POKÉ THON SAUMON	18 €
POKÉ TATAKI SAUMON TERIYAKI	17 €
CEVICHE DE SAUMON	17 €

Classic Rolls

MAKI THON ÉPICÉ (6 PIÈCES)	7 €
FROMAGE FONDANT (6 PIÈCES)	8 €
SAUMON DU JARDIN (8 PIÈCES)	7 €

Menu Cote Sushi



CREVETTES DU JARDIN (8 PIÈCES) 8 €

LÉGUMES DU JARDIN (8 PIÈCES) 6 €

CALIFORNIA VEGGIE (8 PIÈCES) 6 €

THON CUIT CALIFORNIA (8 PIÈCES) 6 €

POULET CALIFORNIEN (8 PIÈCES) 7 €

CREVETTES DE CALIFORNIE (8 PIÈCES) 7 €

TEMPURA BROADWAY ÉPICÉ (8 PIÈCES) 11 €

Menu Cote Sushi



Cote Sushi

1 Avenue De Maignon, Anglet,
France

Heures d'ouverture:
Lundi 11:00-14:00
Mardi 11:00-14:00
Mercredi 11:00-14:00
Jeudi 11:00-14:00
Vendredi 11:00-14:00
Samedi 11:00-14:00
Dimanche 11:00-14:00

Fait avec [lacarte.menu](https://www.lacarte.menu)

