

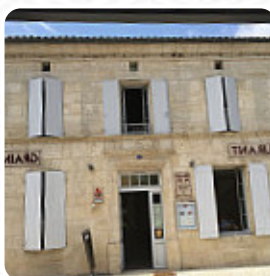
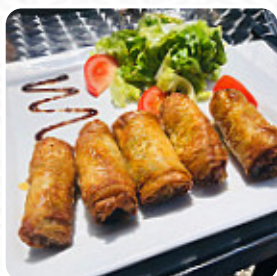


Menu Le grain de sel

<https://lacarte.menu>

Rue de Libourne, Chevanceaux, France

(+33)546043186,(+33)553534522 - https://www.facebook.com/restaurantgraindesel/?ref=br_rs



Un **complet menu** de **Le grain de sel** de Chevanceaux avec tous les 18 menus et boissons se trouve ici sur la carte. Pour les **offres saisonnières ou hebdomadaires**, veuillez appeler ou utiliser les coordonnées sur le site internet pour contacter le propriétaire. Ce que **User** aime dans Le grain de sel :

Reçu comme à la maison, service rapide et très correct. Plats copieux et gourmands. Nous étions juste de passage, donc assez pressés mais au final, nous reviendrons ! Je recommande. **Lire plus**. Le restaurant et ses lieux sont accessibles aux personnes à mobilité réduite ce qui permet une utilisation avec un fauteuil roulant ou des restrictions physiologiques utilisables, selon la situation météorologique on peut aussi bien s'asseoir dehors et prendre quelque chose à manger. Ce que **User** n'aime pas dans Le grain de sel :

Etant deux cuisiniers de métier autour de la table, quelle déception à l'arrivée des plats ! Cuissons non respectées, produits mal cuisinés ; Grosse déception ! Vite se remettre en question ! Vu les critiques positives de cet établissement, nous ne comprenons pas. Quand à l'accueil ainsi que le service, nous avons vraiment l'air de déranger. Des courts de restauration sont à envisager le plus rapidement. Seul point positif, le ca... **Lire plus**. Différents raffinés plats français sont servis au Le grain de sel de Chevanceaux, les invités du local aiment aussi la vaste diversité de spécialités de café et de thé que le restaurant a à offrir. De surcroît, on te propose des **fins fruits de mer menus**, de plus, les enchanteurs desserts de la maison brillent non seulement sur les assiettes des enfants et dans leurs yeux.

Menu *Le grain de sel*



Salades

SALADE

Boissons non alcoolisées

EAU

Plats principaux

SALADE D'ACCOMPAGNEMENT

Breaded Special Rolls

POMMES

Cereals

ENTRÉE

Café

CAFÉ

Neighborhood Burgers

LE CLASSIQUE

Restaurant Category

DESSERT

FRENCH

Ces types de plats sont servis

PÂTES

AGNEAU

SALADE

Les plats sont préparés avec



CARAMEL

TOMATE

LA VIANDE DE PORC

MELON

HARICOTS VERTS

HARICOTS

BRUT

VOYAGE

PATATES

Menu *Le grain de sel*



Le grain de sel

Rue de Libourne, Chevanceaux,
France

Heures d'ouverture:

Mardi 12:00-13:30 19:30-21:30

Mercredi 12:00-13:30 19:30-21:30

Jeudi 12:00-13:30 19:30-21:30

Vendredi 12:00-13:30 19:30-21:30

Samedi 12:00-13:30 19:30-21:30

Fait avec [lacarte.menu](https://www.lacarte.menu)

