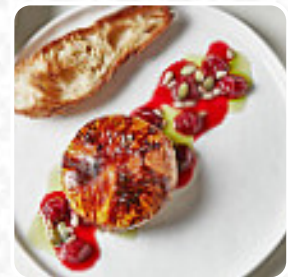




Menu La Table D'estoublon

<https://lacarte.menu>
Route De Maussane, Fontvieille, France



Le restaurant de [Fontvieille](#) propose **34** différents **plats et boissons** sur [le menu](#) pour une moyenne 25 €. Le restaurant offre aussi la possibilité de s'installer à l'extérieur pour manger quand il fait bon. La Table D'estoublon de Fontvieille est un bon endroit pour un bar pour boire **une bière après la fin du travail** et s'asseoir avec des amis, et tu peux t'attendre à la typique savoureuse *cuisine française*. Il y a également des succulents mets disponibles, typiques de l'Europe.

Menu La Table D'estoublon



DOLLY

Menus

MENU DÉCOUVERTE 95 €

À Partager

ÉPAULE DE PATA NEGRA BELLOTA 22 €

Café

CAFÉ 3 €

Menu déjeuner

ENTRÉE/PLAT OU PLAT/DESSERT DU JOUR

Plat

ROGNONS DE VEAU GRILLÉS 28 €

Nos Plats

POISSON DU MOMENT 32 €

Nos Viandes

SUPRÊME DE VOLAILLE GRILLÉ 27 €

Agneau

GIGOT D'AGNEAU 32 €

Les Habitudes de la Maison

TOUS LES DIMANCHES MIDI

Brunch de la rotisserie d'Estoublon €60

SOUS FORME DE BUFFET

Menu déjeuner €32

PLAT/DESSERT DU JOUR

Via Emilia €45

DEUXIÈME COURS

"Menu Degustazione Slow Cooking" €50

PREMIER COURS

Restaurant Category

DESSERT

Ces types de plats sont servis

APÉRITIF

Boissons

MENU DÉJEUNER 32 €

UNE DEMI-BOUTEILLE D'EAU 5 €

UNE BOUTEILLE D'EAU 7 €

Main Course

CÔTE DE BŒUF POUR DEUX PERSONNES 98 €

BOUILLABAISSE D'ESTOUBLON 36 €

SAINT-JACQUES DE NORMANDIE À LA PLANCHA 34 €

MILLEFEUILLE DE LÉGUMES ET FRUITS D'AUTOMNE 24 €

Starters

SALADE DE LENTILLES, PICKLES DE CAROTTES, SAUCISSON CHAUD 14 €

Menu La Table D'estoublon



DOLLY

GNOCCHIS DE POMMES DE TERRE,
BEURRE DE SAUGE ET PARMESAN, 16 €
JAMBON PATA NEGRA

SOUPE DE CHAMPIGNONS
SAUVAGES AU GINGEMBRE ET 16 €
ROMARIN, POIVRON VERT ET
PARMESAN

CEVICHE DE SAINT-JACQUES DE
NORMANDIE, MARINADE 24 €
GINGEMBRE, CITRONNELLE,
CITRON VERT

BRÛLE-MAIN DE COQUILLAGES
SELON ARRIVAGE, PERSIL PLAT, 18 €
ÉCHALOTES, POIVRE SARAWAK

Dessert

GLACES ET SORBETS 3 BOULES 9 €

SALADE DE MANGUE, PASSION,
AGRUME, SORBET PASSION 14 €
POIVRE SARAWAK

MOUSSE AU CHOCOLAT GRAND
CRU D'ESTOUBLON 12 €

RIZ AU LAIT, BEURRE DE
SPÉCULOOS , GRANITÉ DE PERSIL 11 €
JAPONAIS

GAUFRE SUBLIME, CRÈME
FOUETTÉ, CHOCOLAT 11 €

CRÈME BRULÉE 9 €

CHÈVRE FROMAGERIE DES
ALPILLES HUILE D'OLIVE 9 €
D'ESTOUBLON ET FLEUR DE SEL

Menu *La Table D'estoublon*



DOLLY

La Table D'estoublon

Route De Maussane, Fontvieille,
France

Heures d'ouverture:

Lundi 12:00 -14:30 19:00 -22:30
Jeudi 12:00 -14:30 19:00 -22:30
Vendredi 12:00 -14:30 19:00 -22:30
Samedi 12:00 -14:30 19:00 -22:30
Dimanche 12:00 -14:30 19:00
-22:30

Fait avec [lacarte.menu](https://www.lacarte.menu)

