

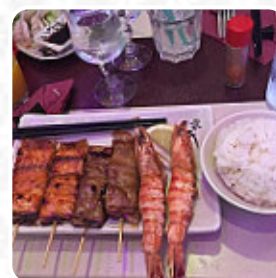
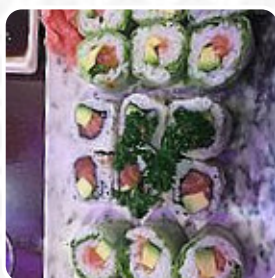


Menu Shinotaku

<https://lacarte.menu>

1 B rue d Alesia, 75014 Paris, France

(+33)145895388 - <https://shinotaku14.com/>



Le **menu de Shinotaku** 's de Paris contient 15 repas. En général un menu ou une boisson sur la carte coûte environ 7 €. Les catégories peuvent être consultées dans le menu ci-dessous. Ce que [User](#) aime dans Shinotaku :

Le cadre est nul. Si vous n'habitez pas loin, faites vous plutôt livrer. Vous aurez en plus, le plus souvent un petit cadeau, bière ou nougat. Si, sur place, le cadre aurait besoin d'un sacré relookage, par contre sur place comme par livraison, la nourriture est très bonne, surtout les brochettes qui sont bien meilleures que dans beaucoup d'autres japonais, notamment celles de boeuf qui sont marinées. [Lire plus](#). Le bistro offre aussi la possibilité de s'installer à l'extérieur pour déguster un repas quand il fait beau. Ce que [User](#) n'aime pas dans Shinotaku : Accueil plaisant et personnel au petit soin. Cuisine classique, on est loin de la cuisine japonaise (on reste sur le sushi, les brochettes etc) mais cela reste tout à fait agréable. [Lire plus](#). Shinotaku de Paris prépare pour toi des *savoureux sushis (par exemple Nigiri et Inside-Out)*, ainsi que dans de nombreuses autres variations, avec des ingrédients frais comme le poisson, les légumes et la viande, et les **faciles à digérer plats japonais plats** sont cuisinés avec beaucoup de légumes frais, de poisson et de viande. Il ne faut pas oublier qu'il y a dans cet établissement une vaste choix de spécialités de café et de thé.

Menu Shinotaku



Plats principaux

SUSHI

Spécialités japonaises

SOUPE MISO

Hors d'Oeuvres

SALADE D'ALGUES 4 €

Accompagnements Chinois

NOUILLES SAUTÉES AU BOEUF 11 €

Les plats sont préparés avec

MISO

Starters

SALADE SAUMON AVOCAT 7 €

NÊMS AU POULET (4 PIÈCES) 6 €

Plat

DRAGON ROLL : TEMPURA
CREVETTE, CONCOMBRE, AVOCAT 10 €
(8 PIÈCES)

OIGNONS FRITS ROLL : TEMPURA
CREVETTE, CONCOMBRE (8 PIÈCES) 9 €

Ces types de plats sont servis

POISSON

SOUPE

Dessert

MONT FUJI : CRÈME GLACÉE AU
THÉ VERT AVEC UNE POINTE
D'HARICOT ROUGE 5 €

GLAÇAGE MOCHI (2 PIÈCES) 6 €

NOUGAT SÉSAME 4 €

MATCHA

Menu Shinotaku



Shinotaku

1 B rue d Alesia, 75014 Paris,
France

Heures d'ouverture:

 gallery image