

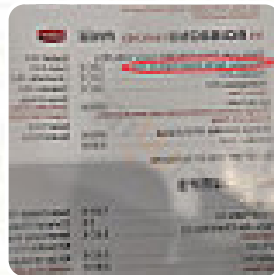


## ***Menu L'Escale Gourmande la Rochelle***

<https://lacarte.menu>

15 Place de la Caille, 17000, La Rochelle, France

(+33)963052783,(+33)546414616,(+33)546411281,(+33) -  
<http://www.facebook.com/lescalegourmangelarochelle>



Ici, tu trouveras le [menu](#) de **L'Escale Gourmande la Rochelle** à La Rochelle. Actuellement, **15** mets et boissons sont au menu. Pour les offres saisonnières ou hebdomadaires, tu peux te renseigner par téléphone. Ce que [User](#) aime dans L'Escale Gourmande la Rochelle :

Un large choix de glaces artisanales pour la plupart, mais je doute qu'elles le soient toutes. J'ai pris une glace au café, qui avait un vrai bon goût de café. L'accueil n'était pas au top et la boutique plutôt sombre et encombrée [Lire plus](#). Le café offre aussi la possibilité de s'installer à l'extérieur pour déguster un repas quand il fait bon, et il y a du WiFi offert. Les locaux sur place sont accessibles et donc aucun problème pour les clients en fauteuil roulant ou avec des limitations physiques. Ce que [User](#) n'aime pas dans L'Escale Gourmande la Rochelle :

Gaufres dures, crêpes épaisses qui ont le même goût que les gaufres (j'avais pris une crêpe au caramel impossible à manger, trop épaisse et caramel chaud dégoulinant de partout et qui avait rendue la crème immangeable) Bref, je ne recommande pas du tout cet endroit. [Lire plus](#). Le L'Escale Gourmande la Rochelle de La Rochelle sert des plats que l'on trouve partout en Europe, Tu peux aussi te réjouir de la typique savoureuse *cuisine française*. Il y a des morceaux sucrés, des gâteaux et des petits snacks ainsi que des boissons froides et chaudes, de la même manière, les visiteurs du établissement préfèrent la vaste variété de spécialités de café et de thé que le restaurant met à disposition.

# *Menu L'Escale Gourmande la Rochelle*



## *Süße Desserts*

CREPES

## *Sandwiches & Hot Paninis*

HAMBURGER

## *Kleinigkeiten*

CROISSANT

## *Café*

CAFÉ

## *Boissons*

JUS

DU JUS D'ORANGE

## *Restaurant Category*

BAR

COCKTAIL

## *Les plats sont préparés avec*

CARAMEL

CHOCOLAT

BEURRE

## *Ces types de plats sont servis*

GLACE

MOULES

BURGER

PAIN

# *Menu L'Escale Gourmande la Rochelle*



## *L'Escale Gourmande la Rochelle*

15 Place de la Caille, 17000, La  
Rochelle, France

**Heures d'ouverture:**  
Lundi 16:00-02:00  
Mardi 16:00-02:00  
Mercredi 16:00-02:00  
Jeudi 16:00-02:00  
Vendredi 16:00-02:00  
Samedi 14:00-02:00  
Dimanche 14:00-02:00

Fait avec [lacarte.menu](https://www.lacarte.menu)

