

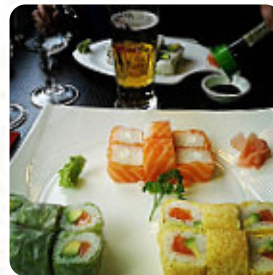


Menu Kyou Sushi

<https://lacarte.menu>

144 rue de la Gare, 57150 Creutzwald, France

(+33)387912040,(+33)382560842 - <https://www.kyousushi.com/>



Un complet [menu](#) de Kyou [Sushi](#) de Creutzwald avec tous les 15 mets et boissons se trouve ici sur la carte. Pour les **offres changeantes**, veuillez appeler ou utiliser les coordonnées sur le site internet pour contacter le propriétaire. Ce que [Stephanie Tjebben](#) aime dans Kyou [Sushi](#) :
Meilleur [sushi](#) de Thionville . Présentation très soignée et livraison rapide . Un seul défaut c est que la CB n'est pas accepté lors des livraisons il y a pourtant de nombreux systèmes de paiement par CB pratiques et portatifs à moindre coup pour le commerçant . [Lire plus](#). Ce que [Heide Hennig](#) n'aime pas dans Kyou [Sushi](#) :
Une bonne adresse à Thionville, certains sont très frais et le service est très bien. La carte mériterait quelques changement de temps en temps. Un peu chère au niveau de la qualité. [Lire plus](#). Le Kyou [Sushi](#) de Creutzwald présente différents exquis plats français, et les [sains plats japonais menus](#) sont cuisinés avec beaucoup de légumes frais, de poisson et de viande. Le stupéfiant panorama d'une variété de monuments est un attrait supplémentaire pour ce établissement, pour toi, les plats sont normalement préparés **rapidement et frais**.

Menu Kyou Sushi



Starters

SOUPE MISO

Spécialités japonaises

SOUPE MISO

Drinks

BOISSONS

Sauces

SAUCE

Menu Poulet Tikka Salade - (Prix avec la Boite 9.90CHF)

SALADE

Restaurant Category

FRENCH

Plats principaux

SUSHI

SALADE D'ACCOMPAGNEMENT

Extras

WASABI

GINGEMBRE

Ces types de plats sont servis

SALADE

POISSON

Les plats sont préparés avec

MISO

VOYAGE

AVOCAT

Menu Kyou Sushi



Kyou Sushi

144 rue de la Gare, 57150
Creutzwald, France

Heures d'ouverture:
Lundi 11:30 - 22:30
Mardi 11:30 - 22:30
Mercredi 11:30 - 22:30
Jeudi 11:30 - 22:30
Vendredi 11:30 - 23:00
Samedi 17:00 - 11:30

Fait avec [lacarte.menu](https://www.lacarte.menu)

 gallery image