



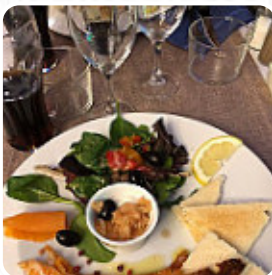
Menu Restaurant de Londres

<https://lacarte.menu>

8 rue du Pont de Luz, 65120 Luz-Saint-Sauveur, France

(+33)562928009 - <https://www.hoteltourmalet.fr/?>

[utm_source=google&utm_medium=organic&utm_campaign=mybusiness](https://www.hoteltourmalet.fr/?utm_source=google&utm_medium=organic&utm_campaign=mybusiness)



Un complet [menu](#) de Restaurant de Londres de [Luz-Saint-Sauveur](#) avec tous les 15 plats et boissons se trouve ici au menu. Pour les offres changeantes, veuillez appeler ou utiliser les coordonnées sur le site internet pour contacter le propriétaire. Les espaces sur place sont accessibles aux personnes à mobilité réduite et peuvent être utilisés même avec un fauteuil roulant ou des restrictions physiques, selon la situation météorologique on peut aussi bien s'asseoir dehors et manger. Ce que [User](#) n'aime pas dans Restaurant de Londres : Nous avons été reçus dans un cadre agréable à l'extérieur par une serveuse très sympathique et souriante. Cependant nous avons trouvé les prix trop élevés, viande de bœuf et quelques frites , salade de melon et de pastèque en dessert pour 20 euros par personne [Lire plus](#). Chez Restaurant de Londres à Luz-Saint-Sauveur, il y a délicieux sandwiches, saines salades et autres snacks pour la faim rapide, ainsi que boissons chaudes et froides, Tu peux prendre du temps pour toi au bar avec une fraîchement tirée ou d'autres boissons alcoolisées et non alcoolisées. De plus, on te offre des plats fins à la française, le restaurant offre cependant aussi des menus typiques de l'Europe.

Menu Restaurant de Londres



Boissons non alcoolisées

EAU

Plats principaux

SALADE D'ACCOMPAGNEMENT

Tapas Calientes - Warme Tapas

CHORIZO

Boissons

EAU

Cereals

ENTRÉE

Menu Poulet Tikka Salade - (Prix avec la Boite 9.90CHF)

SALADE

Restaurant Category

DESSERT

VÉGÉTARIEN

Les plats sont préparés avec

MELON

CHOCOLAT

Ces types de plats sont servis

SANDWICH

SALADE

DESSERTS

POISSON

PANINI

Menu Restaurant de Londres



Restaurant de Londres

8 rue du Pont de Luz, 65120 Luz-
Saint-Sauveur, France

Heures d'ouverture:
Lundi 10:00 - 22:00
Mardi 10:00 - 22:00
Mercredi 10:00 - 22:00
Jeudi 10:00 - 22:00
Vendredi 10:00 - 22:00
Samedi 10:00 - 22:00
Dimanche 10:00 - 22:00

Fait avec [lacarte.menu](https://www.lacarte.menu)

