

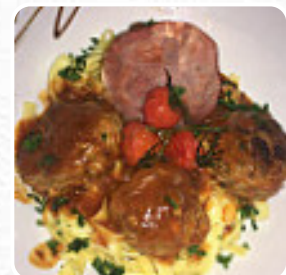
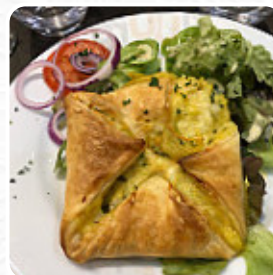


## **Menu Brasserie De l'Etoile**

<https://lacarte.menu>

20 rue du General de Gaulle, 27140 Gisors, France

+33277908212,+33890719951,+33277141025 - <https://www.facebook.com/profile.php?id=100090708577363>



Un **complet menu** de Brasserie De l'Etoile de Gisors avec tous les 15 plats et boissons se trouve ici sur la carte. Pour les offres saisonnières ou hebdomadaires, veuillez appeler ou utiliser les coordonnées sur le site internet pour contacter le propriétaire. Ce que [User](#) aime dans Brasserie De l'Etoile : nous venons dans ce bar lors de nos circuits vélo en France depuis 4 ans. on commence à [Gisors](#) et le bar est parfaitement situé pour un apéro rafraîchissant après le volant. bon service et choix de boissons. C'est très bien. [Lire plus](#). Les espaces dans le restaurant sont accessibles aux personnes à mobilité réduite et peuvent être utilisés même avec un fauteuil roulant ou des handicaps physiologiques, selon la situation météorologique on peut aussi bien s'asseoir dehors et prendre quelque chose à manger. Ce que [User](#) n'aime pas dans Brasserie De l'Etoile :

Accueil sympa, cadre correct sans plus, une cuisine maison sans chichis mais franchement bonne, un service relativement rapide, des tarifs honnêtes (quoique les boissons sont onéreuses) : c'est très correct. Ma note serait plus 3,5 que 4, mais ce n'est pas possible. Si on repasse à Gisors, il se peut que nous y retournions. [Lire plus](#). Si tu recherches plus de variété que juste manger et boire, tu trouveras cela dans ce **bar sportif**. Savoure des petites collations et plats tout en regardant des matchs de football-, tennis- ou Formule 1 en direct, à côté de cela il y a ici l'ambiance caractéristique et naturellement aussi l'ambiance typique d'une Brasserie. Au bar, tu peux aussi te détendre après le repas (ou pendant) avec une boisson alcoolisée ou non alcoolisée, de plus, les *doux desserts* du restaurant brillent non seulement dans les yeux des petits invités.

# ***Menu Brasserie De l'Étoile***



## ***Süße Desserts***

TIRAMISU

## ***Plats principaux***

SALADE D'ACCOMPAGNEMENT

## ***Végétarien***

GRATIN DAUPHINOIS

## ***Dessert***

CRÈME BRULÉE

## ***Starters***

TARTARE

## ***Coffee***

CAPPUCCINO

## ***Café***

CAFÉ

## ***Drinks***

BOISSONS

## ***Restaurant Category***

BAR

DESSERT

## ***Ces types de plats sont servis***

SALADE

DESSERTS

## ***Les plats sont préparés avec***

VIANDE

FROMAGE

CAMEMBERT

# *Menu Brasserie De l'Étoile*



## *Brasserie De l'Étoile*

20 rue du General de Gaulle,  
27140 Gisors, France

**Heures d'ouverture:**  
Lundi 08:00-20:00  
Mardi 08:00-20:00  
Mercredi 08:00-20:00  
Jeudi 08:00-20:00  
Vendredi 08:00-20:00  
Samedi 08:00-20:00  
Dimanche 08:00-20:00

Fait avec [lacarte.menu](https://www.lacarte.menu)

