

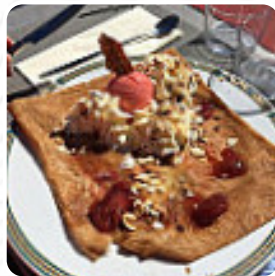


## ***Menu Creperie Bleue***

<https://lacarte.menu>

15 AVENUE DE LA PLAGE ERIC TABARLY, Préfailles, France

+33240210972 - <http://www.facebook.com/La-Cr%C3%AAperie-Bleue-Pr%C3%A9failles-611790592582099/>



Ici, tu trouveras le menu de Creperie Bleue à [Préfailles](#). Actuellement, 15 mets et boissons sont au menu. Pour les **offres changeantes**, tu peux te renseigner par téléphone. Ce que [User](#) aime dans Creperie Bleue : Je recommande cette crperie agréable, vous apprécierez maison, un bon poinçon ou un planteur (le meilleur que j'ai eu leur faon. Vous ne mettez pas la pression sur les plats alors qu'un tablier est différent de plusieurs endroits. [Lire plus](#). Le restaurant et ses espaces sont accessibles aux personnes à mobilité réduite ce qui permet une utilisation avec un fauteuil roulant ou des restrictions physiologiques utilisables, et il y a du WiFi offert. Grâce à la énorme choix de spécialités de café et de thé, une visite au Creperie Bleue devient encore plus attrayante, il y a aussi des *délicieux plats végétariens sur le menu*. Si pour le dessert vous souhaitez quelque chose de un dessert, Creperie Bleue ne vous déçoit pas non plus avec sa vaste **sélection de desserts**, Ne manque pas l'occasion de manger la [pizza](#) croustillante et dorée cuite au four à bois selon une méthode originale tout droit sortie du four.

# *Menu Creperie Bleue*



## *Salades*

MISTA

## *Süße Desserts*

CREPES

## *Plats principaux*

SALADE D'ACCOMPAGNEMENT

## *Dessert*

CRÊPE

## *Café*

CAFÉ

## *Ces types de plats sont servis*

PIZZA

## *Restaurant Category*

DESSERT

VÉGÉTARIEN

## *Les plats sont préparés avec*

BEURRE

CHOCOLAT

CARAMEL

BANANE

CAMEMBERT

TOFU

CHÉRI

# Menu Creperie Bleue



## Creperie Bleue

15 AVENUE DE LA PLAGE ERIC  
TABARLY, Préfailles, France

**Heures d'ouverture:**  
Dimanche 12:00-14:30  
Lundi 12:00-14:30  
Mardi 12:00-14:30  
Mercredi 12:00-14:30  
Jeudi 12:00-14:30  
Vendredi 12:00-14:30

Fait avec [lacarte.menu](https://www.lacarte.menu)

