

le Clos Carnot

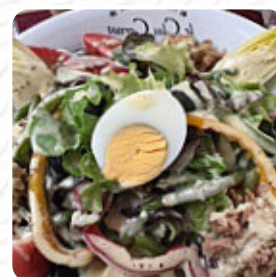
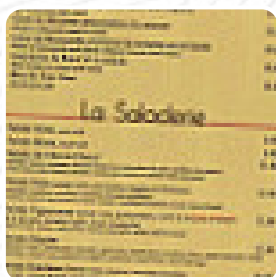


## Menu Le Clos Carnot

<https://lacarte.menu>

34 PLACE CARNOT, Beaune, France

+33380210419,+33380227343,+33890210168 - <https://www.facebook.com/8-CLOS-103246217780325/>



Sur ce site web, tu trouveras le menu complet menu de Le Clos Carnot de Beaune. Actuellement, 15 menus et boissons sont disponibles. Pour les offres saisonnières ou hebdomadaires, veuillez contacter directement le propriétaire du restaurant. Tu peux également le contacter via son site internet. Quand la météo est agréable, tu peux aussi manger à l'extérieur. Ce que [User](#) n'aime pas dans Le Clos Carnot :

Nous avons demandé à manger à l'intérieur de ce restaurant en forme de large couloir où passait et repassait à toute allure le personnel allant servir les tables en terrasse, sans grande attention pour les clients inconnus dont nous. Nous avons pris des menus et avons beaucoup apprécié le contenu de nos assiettes mais pas du tout l'ambiance générale ou plutôt le manque d'ambiance et de chaleur de ce lieu qui nous ava... [Lire plus](#). Le Clos Carnot de Beaune est un bar adapté pour boire **un cocktail après la sortie du bureau** et s'asseoir avec des amis, de plus, bien sûr, l'environnement joue un grand rôle, de sorte que les invités apprécient non seulement les délicieux plats, mais aussi *le Bistro* en lui-même apprécie. Attends-toi à savourer de **fins plats végétariens menus**, En outre, la liste des boissons dans ce restaurant est impressionnante et offre une bonne et complète sélection de bières de la région et du monde, qui valent définitivement le coup d'être essayées.

# Menu Le Clos Carnot



## Süße Desserts

MOUSSE AU CHOCOLAT

## Dessert

SORBET

## Starters

TARTARE

## Easy to drink

PINOT NOIR

## Drinks

BOISSONS

## Restaurant Category

DESSERT

## Ces types de plats sont servis

BURGER

MOULES

## Les plats sont préparés avec

CHAMPIGNONS

ŒUF

BŒUF

POULET

CHOCOLAT

PATATES

COQUILLES SAINT-JACQUES

**Heures d'ouverture:**

<b>Changement de Tapis</b>			
<b>Changer pour 1 à 4 personnes</b>			
<b>Changer pour 5 à 6 personnes</b>			
<b>Changer pour 7 à 8 personnes</b>			
<b>Changer pour 9 à 12 personnes</b>			
<b>Changer pour 13 à 16 personnes</b>			
<b>Changer pour 17 à 20 personnes</b>			
<b>Changer pour 21 à 24 personnes</b>			
<b>Changer pour 25 à 30 personnes</b>			
<b>Changer pour 31 à 40 personnes</b>			
<b>Changer pour 41 à 50 personnes</b>			
<b>Changer pour 51 à 60 personnes</b>			
<b>Changer pour 61 à 70 personnes</b>			
<b>Changer pour 71 à 80 personnes</b>			
<b>Changer pour 81 à 90 personnes</b>			
<b>Changer pour 91 à 100 personnes</b>			
<b>Changer pour 101 à 120 personnes</b>			
<b>Changer pour 121 à 150 personnes</b>			
<b>Changer pour 151 à 200 personnes</b>			
<b>Changer pour 201 à 250 personnes</b>			
<b>Changer pour 251 à 300 personnes</b>			
<b>Changer pour 301 à 400 personnes</b>			
<b>Changer pour 401 à 500 personnes</b>			
<b>Changer pour 501 à 600 personnes</b>			
<b>Changer pour 601 à 700 personnes</b>			
<b>Changer pour 701 à 800 personnes</b>			
<b>Changer pour 801 à 900 personnes</b>			
<b>Changer pour 901 à 1000 personnes</b>			
<b>Changer pour 1001 à 1200 personnes</b>			
<b>Changer pour 1201 à 1500 personnes</b>			
<b>Changer pour 1501 à 2000 personnes</b>			
<b>Changer pour 2001 à 2500 personnes</b>			
<b>Changer pour 2501 à 3000 personnes</b>			
<b>Changer pour 3001 à 4000 personnes</b>			
<b>Changer pour 4001 à 5000 personnes</b>			
<b>Changer pour 5001 à 6000 personnes</b>			
<b>Changer pour 6001 à 7000 personnes</b>			
<b>Changer pour 7001 à 8000 personnes</b>			
<b>Changer pour 8001 à 9000 personnes</b>			
<b>Changer pour 9001 à 10000 personnes</b>			
<b>Changer pour 10001 à 12000 personnes</b>			
<b>Changer pour 12001 à 15000 personnes</b>			
<b>Changer pour 15001 à 20000 personnes</b>			
<b>Changer pour 20001 à 25000 personnes</b>			
<b>Changer pour 25001 à 30000 personnes</b>			
<b>Changer pour 30001 à 40000 personnes</b>			
<b>Changer pour 40001 à 50000 personnes</b>			
<b>Changer pour 50001 à 60000 personnes</b>			
<b>Changer pour 60001 à 70000 personnes</b>			
<b>Changer pour 70001 à 80000 personnes</b>			
<b>Changer pour 80001 à 90000 personnes</b>			
<b>Changer pour 90001 à 100000 personnes</b>			
<b>Changer pour 100001 à 120000 personnes</b>			
<b>Changer pour 120001 à 150000 personnes</b>			
<b>Changer pour 150001 à 200000 personnes</b>			
<b>Changer pour 200001 à 250000 personnes</b>			
<b>Changer pour 250001 à 300000 personnes</b>			
<b>Changer pour 300001 à 400000 personnes</b>			
<b>Changer pour 400001 à 500000 personnes</b>			
<b>Changer pour 500001 à 600000 personnes</b>			
<b>Changer pour 600001 à 700000 personnes</b>			
<b>Changer pour 700001 à 800000 personnes</b>			
<b>Changer pour 800001 à 900000 personnes</b>			
<b>Changer pour 900001 à 1000000 personnes</b>			
<b>Changer pour 1000001 à 1200000 personnes</b>			
<b>Changer pour 1200001 à 1500000 personnes</b>			
<b>Changer pour 1500001 à 2000000 personnes</b>			
<b>Changer pour 2000001 à 2500000 personnes</b>			
<b>Changer pour 2500001 à 3000000 personnes</b>			
<b>Changer pour 3000001 à 4000000 personnes</b>			
<b>Changer pour 4000001 à 5000000 personnes</b>			
<b>Changer pour 5000001 à 6000000 personnes</b>			