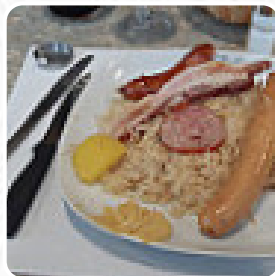




Menu Rio Lima

<https://lacarte.menu>

4 Place de l'Eglise, 78280 Guyancourt, France
+33130575365,+33890210621



Sur ce site, tu trouveras le **menu complet** [menu](#) de **Rio Lima** de Guyancourt. Actuellement, 15 menus et boissons sont disponibles. Pour les offres saisonnières ou hebdomadaires, veuillez contacter directement le propriétaire du restaurant. Tu peux également le contacter via son site internet. Le restaurant est accessible aux personnes à mobilité réduite et peut donc être utilisé même avec un fauteuil roulant ou des handicaps physiques, selon la météo on peut aussi bien s'asseoir dehors et manger et boire. Ce que [User](#) n'aime pas dans Rio Lima :

maison vraiment moyen personnel n'est pas vraiment agréable nous sentons comme un manque de synergie d'équipe dommages l'environnement de l'endroit est très agréable [Lire plus](#). Une visite au Rio Lima est rendue encore plus intéressante grâce à la énorme variété de *spécialités de café et de thé*, Au bar, tu peux te détendre avec une tirée à la pression ou d'autres boissons alcoolisées et non alcoolisées. Même si on a seulement pas beaucoup faim, on peut toujours choisir l'un des délicieux **sandwiches**, une petite salade ou un autre snack, En outre, la carte des boissons dans ce lieu est impressionnante et offre une bonne et exhaustive diversité de bières de la région et du monde, qui valent définitivement le coup d'être essayées.

Menu Rio Lima



Boissons alcoolisées

BIÈRE

Apéritif

EMPANADAS

Plats principaux

SALADE D'ACCOMPAGNEMENT

Breaded Special Rolls

POMMES

Café

CAFÉ

Asia Breakfast

YOUTIAO

Restaurant Category

BAR

DESSERT

Les plats sont préparés avec

BŒUF

VIANDE

POULET

Ces types de plats sont servis

STEAK

LA MORUE

SALADE

POISSON

Menu Rio Lima



Rio Lima

4 Place de l'Eglise, 78280
Guyancourt, France

Heures d'ouverture:

Lundi 07:00-21:00
Mardi 07:00-21:00
Mercredi 07:00-21:00
Jeudi 07:00-21:00
Vendredi 07:00-21:00
Samedi 07:00-21:00

Fait avec [lacarte.menu](https://www.lacarte.menu)

