

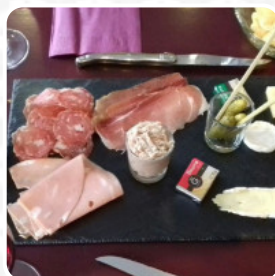
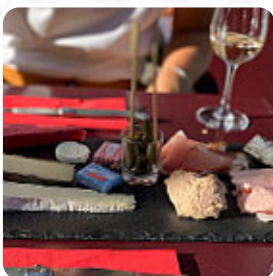


Menu Enotheme

<https://lacarte.menu>

27 Rue Chaussee, 55100 Verdun, France

+33981306379 - <http://enotheme-bar-a-vin-verdun.blogspot.fr>



Ici, tu trouveras le [menu de Enotheme](#) à Verdun. Actuellement, **5** mets et boissons sont sur la carte. Pour les offres saisonnières ou hebdomadaires, tu peux te renseigner par téléphone. Ce que [Patrice D](#) aime dans Enotheme :

Très agréable bar à vins , tenue par Christian , très sympathique, il propose des vins au verre , mais aussi des boissons pour ceux qui n'en boivent pas, ces planches apéro sont excellentes. [Lire plus](#). Les espaces dans le restaurant sont accessibles aux personnes à mobilité réduite et peuvent être utilisés même avec un fauteuil roulant ou des handicaps physiologiques, selon la situation météorologique on peut aussi bien s'asseoir dehors et se faire servir. Veux-tu pimenter ta routine de repas et de boissons? Venez dans ce **bar sportif** et profite d'une variété de petites collations et repas, pendant que tu regardes en direct du football, du tennis ou de la Formule 1, car juste manger et boire est trop fade!, et tu peux t'attendre à la typique raffinée cuisine française. Au bar, tu peux aussi te détendre après le repas (ou pendant) avec une boisson alcoolisée ou non alcoolisée, De plus, la carte des boissons proposée dans ce lieu établi est impressionnante. Elle offre une large variété de bières de la région et du monde entier.

Menu Enotheme



Süße Desserts

MOUSSE AU CHOCOLAT

Plats principaux

SALADE D'ACCOMPAGNEMENT

Boissons

UN VERRE DE VIN

Boissons chaudes

THÉ

Drinks

BOISSONS

Starters

CHARCUTERIE

SALADE VERTE

Restaurant Category

BAR

DESSERT

Ces types de plats sont servis

DESSERTS

SALADE

Ingrédients utilisés

FROMAGES

FROMAGE

POMME

BRUT

Menu Enotheme



Enotheme

27 Rue Chaussee, 55100
Verdun, France

Heures d'ouverture:

Fait avec [lacarte.menu](https://www.lacarte.menu)

