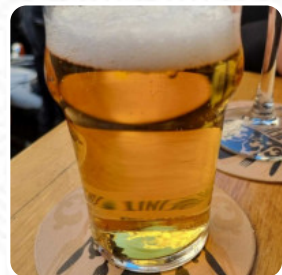
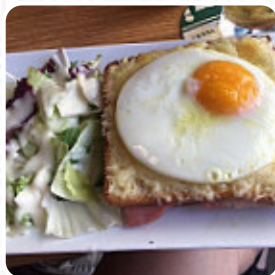
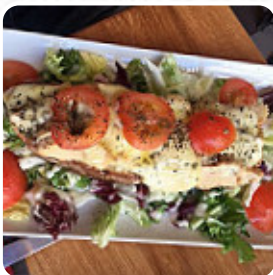




## ***Menu Le dragon 2000***

<https://lacarte.menu>

1 avenue du President Wilson, 94450 Limeil-Brevannes, France, Limeil-Brévannes  
+33145988888 - <http://www.dragon2000.fr>



Sur ce page web, tu trouveras le menu complet menu de Le dragon 2000 de Limeil-Brévannes. Actuellement, 15 repas et boissons sont disponibles. Pour les **offres changeantes**, veuillez contacter directement le propriétaire du restaurant. Tu peux également le contacter via son site internet. Ce que [User](#) aime dans Le dragon 2000 :

Ce n'est pas la première fois que nous allons dans ce restaurant , à chaque venue jamais déçue des repas .Buffet à volonté avec du choix de qualité ( chauds comme froids ) , leurs sushi , makis et california sont bien garnis ! Leurs nouilles sautées ainsi que leur riz cantonais sont à tomber par terre \*w\* L'amabilité , le sourire et un accueil chaleureux du personnel vous met à l'aise directement . Un petit cadeau p... [Lire plus](#). Ce que [User](#) n'aime pas dans Le dragon 2000 :

Nous avons tester en livraison, résultat tout est parti à la poubelle, les nouilles été limite griller, brochette au fromage froide.. riz plus que moyen bref très déçus... plus jamais ! [Lire plus](#). Si on veut boire **quelque chose après la fin du travail** et s'asseoir avec des amis, Le dragon 2000 de Limeil-Brévannes est un bon bar, *Plats* de Thaïlande sont préparés ici avec les épices populaires et les sauces (de poisson) cuisinées. Hormis les petits snacks, les morceaux sucrés et les gâteaux, il y a aussi des boissons froides et chaudes, De plus, le menu de gastropub propose une bonne et surtout une grande diversité de bières de la région et du monde, qui valent définitivement le coup d'être essayées.

# *Menu Le dragon 2000*



## *Pizza*

PIZZA GRANDE

## *Plats principaux*

SUSHI

## *Sandwichs*

SANDWICH CALIFORNIEN

## *Indien*

CURRY D'AGNEAU

## *Boissons*

JUS

## *Boisson chaude*

CHOCOLAT CHAUD

## *Café*

CAFÉ

## *Condiments and Sauces*

CURRY

## *Restaurant Category*

BAR

## *Ingrédients utilisés*

CHOCOLAT

## *Boissons alcoolisées*

BIÈRE

MARTINI

## *Ces types de plats sont servis*

NOUILLES

AGNEAU

SALADE

# Menu *Le dragon* 2000



## *Le dragon* 2000

1 avenue du President Wilson,  
94450 Limeil-Brevannes,  
France, Limeil-Brévannes

### **Heures d'ouverture:**

Lundi 11:30 - 15:00; 18:00 - 23:00

Mardi 11:30 - 15:00; 18:00 - 23:00

Mercredi 11:30 - 15:00; 18:00 -  
23:00

Jeudi 11:30 - 15:00; 18:00 - 23:00

Vendredi 11:30 - 15:00; 18:00 -  
23:00

Samedi 11:30 - 16:00; 18:00 - 23:00

Dimanche 11:30 - 16:00; 18:00 -  
23:00

Fait avec [lacarte.menu](https://www.lacarte.menu)

 gallery image