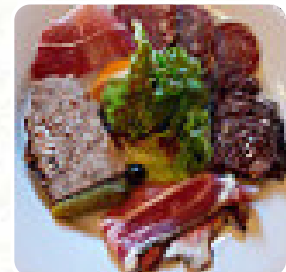
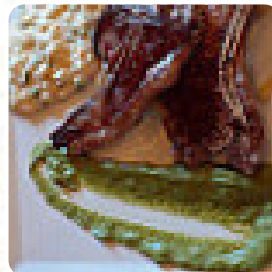
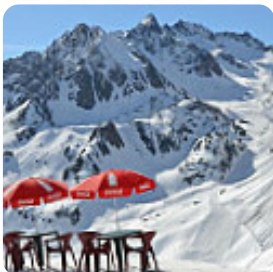




Menu L'étape Du Berger

<https://lacarte.menu>

Col Tourmalet, Bagnères-de-Bigorre, France
+33562919544 - <https://restaurant-tourmalet.com>



Un **complet menu de L'étape Du Berger** de Bagnères-de-Bigorre avec tous les 15 repas et boissons se trouve ici sur la carte. Pour les *offres saisonnières ou hebdomadaires*, veuillez appeler ou utiliser les coordonnées sur le site internet pour contacter le propriétaire. Ce que [User](#) aime dans L'étape Du Berger :

Après une balade en raquettes, nous nous sommes arrêtés pour déjeuner à l'étape du berger. Bienvenue. le personnel est agréable, souriant et disponible. des plats locaux sont servis. Les plaques sont bien présentées et il est agréable de manger le contenu. ont fait pendant votre passage sur le côté de la mongy! [Lire plus](#). Quand la météo est agréable, tu peux aussi manger dehors. La grande diversité de **spécialités de café et de thé** rend une visite au L'étape Du Berger encore plus intéressante, Il est possible de se détendre au bar avec une bière fraîche ou d'autres boissons alcoolisées et non alcoolisées. Il y a également des délicieux menus disponibles, typiques de l'Europe, en outre, tu obtiens ici des douceurs sucrées, des gâteaux, des simples en-cas et avec ça des rafraîchissements glacés et des boissons chaudes.

Menu L'etape Du Berger



Viande

STEAK HOUSE

Pop Tarts

MYRTILLE

Specialty Drinks

PÊCHE

Café

CAFÉ

Drinks

BOISSONS

Restaurant Category

FRENCH

Boissons non alcoolisées

EAU EN BOUTEILLE

EAU

Ingrédients utilisés

BŒUF

VIANDE

PATATES

Ces types de plats sont servis

DESSERTS

SOUPE

AGNEAU

SALADE

Menu L'etape Du Berger



L'etape Du Berger

Col Tourmalet, Bagnères-de-Bigorre, France

Heures d'ouverture:
Lundi 09:00-17:00
Mardi 09:00-17:00
Mercredi 09:00-17:00
Jeudi 09:00-17:00
Vendredi 09:00-17:00
Samedi 09:00-17:00
Dimanche 09:00-17:00

Fait avec [lacarte.menu](https://www.lacarte.menu)

