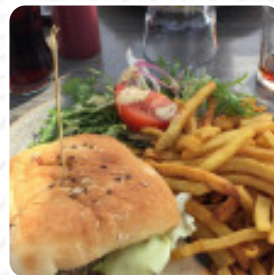
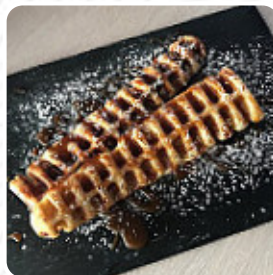
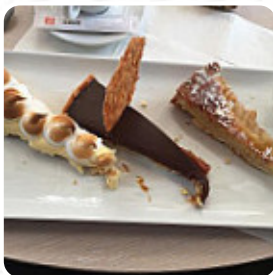




Menu Le Bouche A Oreille

<https://lacarte.menu>

Chalet Gourmand, 73440, Summit Of Allamands Piste, Saint-Martin-de-Belleville, France
+33479004648 - <http://lesmenuires.com/tourism/!/selection/restaurants-21339/>



Ici, tu trouveras le menu de Le Bouche A Oreille à Saint-Martin-de-Belleville. Actuellement, 4 menus et boissons sont sur la carte. Pour les offres changeantes, tu peux te renseigner par téléphone. Ce que [User](#) aime dans Le Bouche A Oreille :

Nous avons déjeuné dans la bouche sans réserve le 26 décembre dans la réception familiale, nous avons été très bien placés malgré la forte affluence que le cadre est très confortable, le service de décoration soignée impeccable et rapide. serveur à petit soin et efficace. menu très original et de délicieux plats. Nous avons très bon déjeuné, ils recommandent cette adresse sont pros pas comme dans d'autres restaurant... [Lire plus](#). En tant que invité, tu peux utiliser le WiFi du établissement sans frais, selon la situation météorologique on peut aussi bien s'asseoir dehors et manger. Ce que [User](#) n'aime pas dans Le Bouche A Oreille :

Idéalement placé... une belle terrasse ensoleillée hier mais les prix atteignent les sommets....10 euros un verre de vin....16 euros le dessert classique. .30 euros le tartare..... les prix étant affichés personne n'est obligé d'y aller... mais il est encore abusé! ils auraient tort de se faire embarrasser. .terrasse presque plaine sur un jeudi de congé. [Lire plus](#). Le Bouche A Oreille de Saint-Martin-de-Belleville est un bon endroit pour un bar pour boire une bière après la fin du travail et s'asseoir avec des amis ou seul, on trouve ici à côté des pâtisseries sucrées et des gâteaux aussi des simples en-cas ainsi que **des rafraîchissements glacés et des boissons très chaudes**. Si pour la fin vous souhaitez quelque chose de un dessert, Le Bouche A Oreille ne vous déçoit pas non plus avec sa bonne sélection de desserts, régale-toi avec la typique savoureuse *cuisine française*.

Menu Le Bouche A Oreille



Boissons non alcoolisées

CITRON

Pasta

BOLOGNAISE

Plats d'accompagnement

PURÉE DE POMME DE TERRE

Boissons

UN VERRE DE VIN

Starters

TARTARE

Drinks

BOISSONS

"Super" Foods

TOAST À L'AVOCAT

Neighborhood Burgers

LE CLASSIQUE

Restaurant Category

DESSERT

Ces types de plats sont servis

TOSTADAS

Ingrédients utilisés

LÉGUMES

SENF

POULET

AVOCAT

PATATES

Menu Le Bouche A Oreille



Le Bouche A Oreille

Chalet Gourmand, 73440,
Summit Of Allamands Piste,
Saint-Martin-de-Belleville, France

Heures d'ouverture:

Fait avec [lacarte.menu](https://www.lacarte.menu)

