

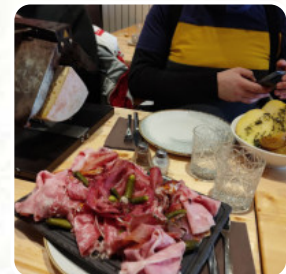


Menu La Baie D'along

<https://lacarte.menu>

Immeuble Champsaur, Orcières, France

+33492558592,+33492557221,+33492438531 - <https://www.facebook.com/profile.php?id=100089710204669>



Un complet [menu](#) de La Baie D'along de [Orcières](#) avec tous les 15 menus et boissons se trouve ici au menu. Pour les offres saisonnières ou hebdomadaires, veuillez appeler ou utiliser les coordonnées sur le site internet pour contacter le propriétaire. Ce que [User](#) aime dans La Baie D'along : ambiance chaleureuse. la variété royale est divine et les plats sont tous excellents. Marie-Claire ne nous décev jamais et Joel assure la convivialité d'un restaurant familial. [Lire plus](#). Le café offre aussi la possibilité de s'installer à l'extérieur pour déguster un repas quand il fait agréable, et dans les locaux accessibles, peuvent également venir des clients en fauteuil roulant ou avec des handicaps physiologiques. Ce que [User](#) n'aime pas dans La Baie D'along :

Je n'ai pas trouvé ma soupe extraordinaire, contrairement aux autres commentaires que je pouvais lire, je n'ai pas pu l'apprécier mais ce qui explique la note est le prix:5,5€ le 25 cl?! C'est une blague ? Surtout qu'il n'y a pas de carte à boire, nous découvrons le prix à la fin J'avais donné le bon dessert en vue du prix mais le petit pompon professionnel [Lire plus](#). À Orcières, dans la cuisine du La Baie D'along, des plats typiques du pays sont préparés avec des originales fines, Tu peux aussi te réjouir de la typique délicieuse [cuisine française](#). Si pour la fin vous souhaitez quelque chose de un dessert, La Baie D'along ne vous déçoit pas non plus avec sa bonne **sélection de desserts**, Ici, les **plats thaïlandais plats** sont préparés avec les épices connues et les sauces (de poisson) préparées.

Menu La Baie D'along

Pasta

RAVIOLI

Süße Desserts

TIRAMISU

Plats principaux

SALADE D'ACCOMPAGNEMENT

Starters

CHARCUTERIE

Restaurant Category

DESSERT

Starters & Salads

CREVETTE

FRITES

Ingédients utilisés



FROMAGE

VIANDE

BŒUF

NUTELLA

Ces types de plats sont servis



SOUPE

DESSERTS

SALADE

BURGER



Menu *La Baie D'along*



La Baie D'along

Immeuble Champsaur, Orcières,
France

Heures d'ouverture:
Dimanche 11:30-22:00
Lundi 11:30-22:00
Mardi 11:30-22:00
Mercredi 11:30-22:00
Jeudi 18:00-22:00
Vendredi 11:30-22:00
Samedi 11:30-22:00

Fait avec [lacarte.menu](https://www.lacarte.menu)

