

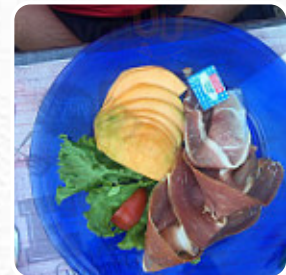
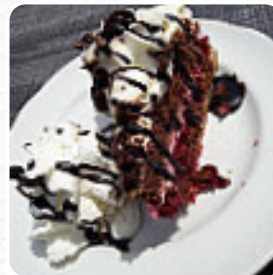


Menu L'Escale

<https://lacarte.menu>

33 rue de Dieuze, 57930 Mittersheim, France

+33387076701 - <http://lescalemittersheim.fr/>



Un **complet menu** de L'Escale de Mittersheim avec tous les 13 plats et boissons se trouve ici sur la carte. Pour les offres saisonnières ou hebdomadaires, veuillez appeler ou utiliser les coordonnées sur le site internet pour contacter le propriétaire. Ce que [User](#) aime dans L'Escale :

Ma famille et moi nous sommes arrêtés ici lors d'une excursion en bateau sur les canaux du Grand Est. Nous étions nerveux étant donné le manque de francophones dans le parti et le fait que nous étions en France très rurale. Nous avons cependant besoin de nous inquiéter. Natalie, notre serveuse a fait tout son possible pour nous aider, en utilisant son téléphone pour traduire et en éliminant les barrières linguistiqu... [Lire plus](#). Quand le temps est beau, tu peux aussi manger au grand air. L'Escale de Mittersheim est recherché pour ses *succulents hamburgers*, avec des *savoureuses frites*, *salades* et autres *accompagnements* offerts, et tu peux t'attendre à la typique délicieuse **cuisine française**. Si pour la fin vous souhaitez quelque chose de sucré, L'Escale ne vous déçoit pas non plus avec sa grande sélection de desserts.

Menu L'Escale

Mains

ALOYAU

Plats principaux

SALADE D'ACCOMPAGNEMENT

Schnitzel

SCHNITZEL

Cereals

DÉPART

Asia Breakfast

YOUTIAO

Ces types de plats sont servis

SALADE

BURGER

Restaurant Category



DESSERT

FRENCH

VÉGÉTARIEN

Ingrédients utilisés

ESCARGOT

LA VIANDE DE PORC

VIANDE

BŒUF

AVOCAT



Menu L'Escale



L'Escale

33 rue de Dieuze, 57930
Mittersheim, France

Heures d'ouverture:

Fait avec [lacarte.menu](https://www.lacarte.menu)

