

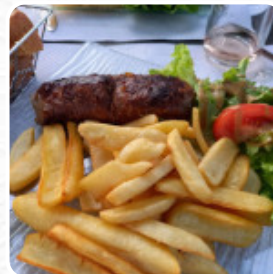
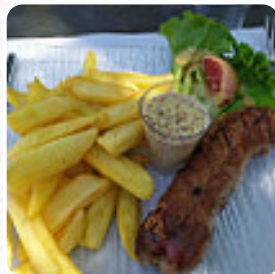


Menu Le Nautic

<https://lacarte.menu>

7 Chemin De La Digue, Prémilhat, France

+33470089241 - <https://best--restaurants.blogspot.com/>



Ici, tu trouveras le menu de Le Nautic à Prémilhat. Actuellement, **15** menus et boissons sont au menu. Pour les **offres changeantes**, tu peux te renseigner par téléphone. Ce que [User](#) aime dans Le Nautic :

Le personnel souriant nous offre un excellent service dans un cadre magnifique, un service rapide et efficace avec un bon produit, je recommande les gaufres qu'ils sont exceptionnels. [Lire plus](#). Le restaurant est accessible aux personnes à mobilité réduite et peut donc être utilisé même avec un fauteuil roulant ou des restrictions physiologiques, selon la situation météorologique on peut aussi bien s'asseoir dehors et se faire servir. Une visite au Le Nautic est particulièrement enrichissante grâce à la large diversité de spécialités de café et de thé, et tu peux t'attendre à la typique succulente *cuisine française*. Tu as la possibilité, après le repas (ou pendant), de te détendre au bar avec une boisson alcoolisée ou non alcoolisée encore, de plus, les sucrées gourmandises de ce restaurant scintillent non seulement dans les yeux de nos jeunes invités.

Menu Le Nautic



Boissons non alcoolisées

EAU

Süße Desserts

CREPES

Plats principaux

SALADE D'ACCOMPAGNEMENT

Café

CAFÉ

Asia Breakfast

YOUTIAO

Plates Brunch

GAUFRE

Starters & Salads

PUCES

FRITES

Ingédients utilisés

CANARD

ŒUFS

VIANDE

Ces types de plats sont servis

DESSERTS

SALADE

STEAK

MOULES

Menu *Le Nautic*



Le Nautic

7 Chemin De La Digue,
Prémilhat, France

Heures d'ouverture:
Lundi 15:00-20:00
Mardi 11:00-20:00
Mercredi 11:00-20:00
Jeudi 11:00-20:00
Vendredi 11:00-23:00
Samedi 11:00-23:00
Dimanche 11:00-20:00

Fait avec [lacarte.menu](https://www.lacarte.menu)

