

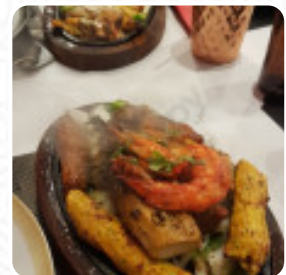
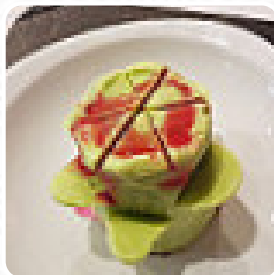


## Menu Le Rajasthan

<https://lacarte.menu>

40 Avenue Général De Gaulle, 38120 Saint-Égrève France

+33954066734 - <http://www.facebook.com/Le-Rajasthan-102038574472362/>



Sur ce site web, tu trouveras le menu complet menu de Le Rajasthan de Saint-Égrève. Actuellement, **13 mets et boissons** sont disponibles. Pour les offres saisonnières ou hebdomadaires, veuillez contacter directement le propriétaire du restaurant. Tu peux également le contacter via son site internet. Ce que [User](#) aime dans Le Rajasthan :

En souhaitant nous reconstituer sur la route, nous nous sommes arrêtés dans ce petit restaurant qui ne paie pas une mine de l'extérieur. très pro réception du jeune homme qui fournit le service à son père, le propriétaire de l'établissement. Les menus sont d'un très bon rapport qualité-prix. Les brochettes de poulet étaient très gourmandes, et le karhi de poisson un plaisir. Le fromage nan est l'un des meilleurs que... [Lire plus](#). Quand la météo est agréable, tu peux aussi manger dehors. Ce que [User](#) n'aime pas dans Le Rajasthan :

Nous avons vraiment appris les plats, il reste un bon restaurant, mais le patron a très maladroit de vouloir faire une remarque morale notre enfant autiste, qui a gardé sa branche de tablette au moment de l'ordre. Quel gravier. de jamais vu. Il a jeté un froid, et a notre plaisir d'être. Nous ne retournerons pas là-bas, parce qu'un moment de convivialité comme un restaurant place une telle attitude de la part d'un re... [Lire plus](#). Dans le Le Rajasthan de Saint-Égrève, tu peux déguster de **savoureux plats végétariens à savourer**, dans lesquels aucune viande ou poisson d'origine animale n'a été utilisé, de plus, les *délicieuses gourmandises* de ce restaurant scintillent non seulement dans les yeux de nos jeunes invités. Clients appréciant également l'emploi typique des épices indiennes.

# *Menu Le Rajasthani*

## *Plats d'accompagnement*

NAN

## *Starters & Salads*

CREVETTE

## *Tapas*

AUBERGINE

## *Ces types de plats sont servis*

POISSON

DESSERTS

AGNEAU

## *Ingrédients utilisés*

POULET

FROMAGE

VOYAGE

VIANDE

## *Indien*

NAAN

BIRYANI

POULET BIRYANI

VINDALOO

POULET VINDALOO



# Menu *Le Rajasthani*



## *Le Rajasthani*

40 Avenue Général De Gaulle,  
38120 Saint-Égrève France

### **Heures d'ouverture:**

Lundi 11:30-14:00 18:00-21:30

Mardi 11:30-14:00 18:00-21:30

Mercredi 11:30-14:00 18:00-21:30

Jeudi 11:30-14:00 18:00-21:30

Vendredi 11:30-14:00 18:00-21:30

Samedi 11:30-14:00 18:00-21:30

Fait avec [lacarte.menu](https://www.lacarte.menu)

