

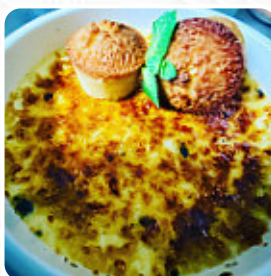


Menu Juste à Coté

<https://lacarte.menu>

18 Av. Mal De Lattre De Tassigny, 76430 Saint-Romain-de-Colbosc, Seine-Maritime, France

+33235201509 - <http://restaurantjusteacote.fr>



Ici, tu trouveras le menu de Juste à Coté à [Saint-Romain-de-Colbosc](#). Actuellement, **15** mets et boissons sont sur la carte. Pour les **offres saisonnières ou hebdomadaires**, tu peux te renseigner par téléphone. Ce que [User](#) aime dans Juste à Coté :

Bon accueil. Nous avons aimé particulièrement les st jacques Fumées, puis la dorade cuite comme nous l'aimons..serveur (euse) à l'écoute. Bravo ! Je recommande [Lire plus](#). Quand le temps est agréable, tu peux aussi manger dehors, et dans les espaces accessibles, peuvent également venir des visiteurs en fauteuil roulant ou avec des handicaps physiologiques. Ce que [User](#) n'aime pas dans Juste à Coté :

Je m attendais à autre chose l entrée tartare de saumon rien à redire du poisson très salée avec du lard, morceau de saucisses avec pois blanc je trouve l assemblage curieux et je ne suis pas fan...et le dessert pamplemousse avocat chantilly .la personne m a dit de prendre les 3 trois couches ensemble et bien je n ai pas aimé peut être changer de fruit. Et pourtant je suis un palais qui aime les curiosités comme cel... [Lire plus](#). Dans le monde moderne beaucoup réfléchissent à une alimentation plus saine ; spécifiquement pour cela le menu du Juste à Coté propose une vaste gamme de sainement légers menus, comme grignotage, les exquis sandwiches, saines salades et autres snacks conviennent. Si pour le dessert vous souhaitez quelque chose de sucré, Juste à Coté ne vous déçoit pas non plus avec sa vaste *sélection de desserts*, Tu peux aussi te réjouir de la typique délicieuse cuisine française.

Menu Juste à Côté

Boissons non alcoolisées

EAU

Dessert

PROFITEROLES

Café

CAFÉ

Seasonal Testing

FOIE GRAS

Restaurant Category

DESSERT

Ingrédients utilisés

CHOCOLAT

Desserts

DESSERTS 1

DESSERTS 2

DESSERTS 3

MICHELIN Special

PLAT PRINCIPAL 1

PLAT PRINCIPAL 2

PLAT PRINCIPAL 3

Gebratene Nudeln mit gebackener Hühnerbrust

DÉMARREUR 1

DÉMARREUR 2

DÉMARREUR 3



Menu Juste à Côté



Juste à Côté

18 Av. Mal De Lattre De Tassigny,
76430 Saint-Romain-de-Colbosc,
Seine-Maritime, France

Heures d'ouverture:

Lundi 12:00-14:30
Mardi 12:00-14:30
Mercredi 12:00-14:30
Jeudi 12:00-14:30
Vendredi 12:00-14:30

Fait avec [lacarte.menu](https://www.lacarte.menu)

