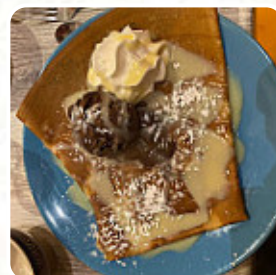
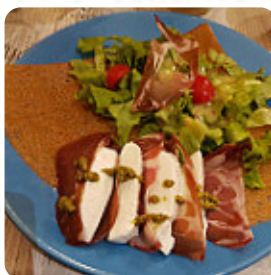
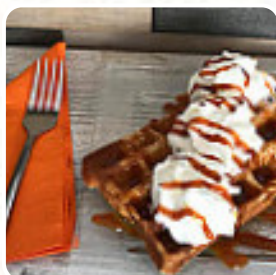




Menu La Tanière

<https://lacarte.menu>

1 Esplanade Napoleon Bonaparte, Saint Cyr L'Ecole I-78210, France, Saint Cyr l'Ecole
+33139420115,+33186995715 - <http://www.lataniere.eatbu.com/>



Un complet menu de La Tanière de Saint Cyr l'Ecole avec tous les **15** plats et boissons se trouve ici sur la carte. Pour les offres changeantes, veuillez appeler ou utiliser les coordonnées sur le site internet pour contacter le propriétaire. Ce que [User](#) aime dans La Tanière :

Très bonne crêperie, mais aussi très agréable pour la soirée. Le patron est très gentil, nous pouvons commander ce que nous voulons boire même si ce n'est pas sur la carte. le choix des crêpes est donc et la formule est à un prix vraiment raisonnable le réglage de notre quartier est très agréable, nous profitons pleinement de la terrasse. [Lire plus](#). Avec un agréable temps, on peut même manger à l'extérieur, et dans les locaux accessibles, peuvent également venir des clients en fauteuil roulant ou avec des handicaps physiques.

W-LAN est sans frais. Au La Tanière de Saint Cyr l'Ecole, on peut savourer des *mets comme on en trouve couramment en Europe*, Tu peux aussi te réjouir de la typique raffinée cuisine française. Fais-toi plaisir avec la sélection de **aromatiques crêpes** comme douce gourmandise après le repas.

Menu La Tanière



Süße Desserts

CREPES

Dessert

BOOZE

Café

CAFÉ

Firsts

TARTINES

Ingédients utilisés

VIANDE

Ces types de plats sont servis

PANINI

Desserts

DESSERTS 1

DESSERTS 2

DESSERTS 3

MICHELIN Special

PLAT PRINCIPAL 1

PLAT PRINCIPAL 2

PLAT PRINCIPAL 3

Gebratene Nudeln mit gebackener Hühnerbrust

DÉMARREUR 1

DÉMARREUR 2

DÉMARREUR 3

Menu *La Tanière*



La Tanière

1 Esplanade Napoleon
Bonaparte, Saint Cyr L'Ecole I-
78210, France, Saint Cyr l'Ecole

Heures d'ouverture:
Lundi 10:00-22:30
Mardi 10:00-22:30
Mercredi 10:00-22:30
Jeudi 10:00-22:30
Vendredi 10:00-23:00
Samedi 10:00-23:00
Dimanche 10:00-22:30

Fait avec [lacarte.menu](https://www.lacarte.menu)

