

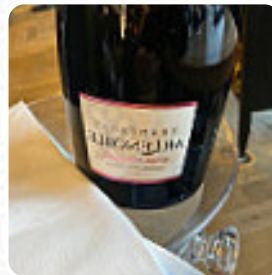


Menu Continental

<https://lacarte.menu>

95 Pl. Drouet D'Erlon, 51100 Reims, France

+33326406383,+33890210125,+33890211027 - <https://continental-restaurant.fr>



Un complet menu de Continental de Reims avec tous les **15** menus et boissons se trouve ici sur la carte. Pour les offres changeantes, veuillez appeler ou utiliser les coordonnées sur le site internet pour contacter le propriétaire. Le restaurant propose le W-LAN gratuit pour ses clients. Continental de Reims est un café détendu, où tu peux prendre une petite collation ou un gâteau avec un café chaud ou un chocolat sucré, et tu peux t'attendre à la typique délicieuse cuisine française. En outre, ce établissement te présente les menus caractéristiques ainsi que l'ambiance d'une *brasserie française*, les visiteurs du local prennent aussi en compte la vaste choix de **spécialités de café et de thé** que le restaurant propose.

Menu Continental



Plats principaux

SALADE D'ACCOMPAGNEMENT

Extras

WASABI

Plats de bœuf

FILET MIGNON

Boissons alcoolisées

AMÉRICAIN

Breaded Special Rolls

POMMES

Alcoholic Beverages

BOUTEILLE DE CHAMPAGNE

Café

CAFÉ

Drinks

BOISSONS

Seasonal Testing

FOIE GRAS

Ingrédients utilisés

BŒUF

Ces types de plats sont servis

POISSON

FILET

Restaurant Category

FRENCH

DESSERT

COCKTAIL

Menu Continental



Continental

95 Pl. Drouet D'Erlon, 51100
Reims, France

Heures d'ouverture:
Lundi 07:00-00:00
Mardi 07:00-00:00
Mercredi 07:00-00:00
Jeudi 07:00-00:00
Vendredi 07:00-00:00
Samedi 07:00-00:00
Dimanche 07:00-00:00

Fait avec [lacarte.menu](https://www.lacarte.menu)

