

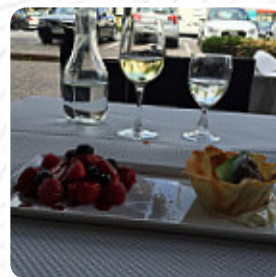
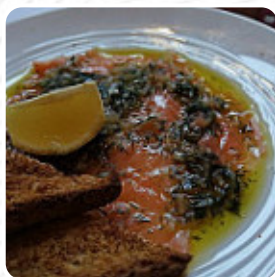
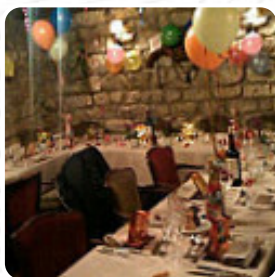


Menu Le Ruisseau

<https://lacarte.menu>

137 Avenue Gallieni, Saint-Mandé, France

+33143740239,+33143982548 - <http://www.leruisseau.fr>



La carte du Le Ruisseau de Saint-Mandé contient environ 29 différents repas et boissons. En général tu paies environ 27 € pour un plat / une boisson. Ce que [User](#) aime dans Le Ruisseau :

Merci à tous pour votre accueil. Toute l'équipe est très serviable, prête à satisfaire les moindres demandes. Je regrette de ne pas avoir pu tester le restaurant, fermé le dimanche soir, qui est a priori très apprécié. [Lire plus.](#)

En tant qu'invité, tu peux utiliser le W-LAN du local gratuitement, selon la situation météorologique on peut aussi bien s'asseoir dehors et manger. Les espaces sur place sont accessibles et donc aucun problème pour les visiteurs en fauteuil roulant ou avec des limitations physiques. Le Ruisseau de Saint-Mandé est un bar adapté pour boire **quelque chose après la fin du travail** et s'asseoir avec des amis, ici on sert pour le petit déjeuner un **généreux brunch**. Par ailleurs, on te offre des menus savoureux selon le *modèle français*, En outre, la carte des boissons dans ce restaurant est impressionnante et offre une bonne et complète diversité de bières de la région et du monde, qui valent définitivement le coup d'être essayées.

Menu Le Ruisseau



Apéritif

EMPANADAS

Sandwichs

FRITA

Schnitzel

SCHNITZEL

Plats de bœuf

FILET MIGNON

Main Course

SALONE

Guarniciones

MOTE

Café

CAFÉ

Asia Breakfast

YOUTIAO

Seasonal Testing

FOIE GRAS

Restaurant Category

FRENCH

Entree

ŒUF PÔCHÉ AUX MORILLES ET
QUEUES D'ÉCREVISSES

13 €

SAUMON FUMÉ MAISON, TOAST AU
PAIN POILÂNE 17 €

SALADE DE HOMARD AUX
LÉGUMES CROQUANTS 29 €

Plat

SOLE MEUNIÈRE OU SOLE
GRILLÉE (PLUS DE 400G) 43 €

CŒUR DE RIS DE VEAU AUX
MORILLES 39 €

CÔTE DE BŒUF DE SALERS AU
SEL DE GUÉRANDE (POUR 2) 68 €

Ingédients utilisés

LA VIANDE DE PORC

BŒUF

VIANDE

Ces types de plats sont servis

PAIN

STEAK

APÉRITIF

POISSON

Dessert

CRÈME BRÛLÉE DU RUISSEAU ET
SON CARPACCIO MANGUE,
ANANAS 11 €

COUPE CORRÉZIENNE À LA
LIQUEUR DE CHÂTAIGNES 11 €

PROFITEROLES MAISON AU
CHOCOLAT CHAUD 11 €

PROFITEROLES

TARTE TATIN

CRÈME BRULÉE

Menu *Le Ruisseau*



Le Ruisseau

137 Avenue Gallieni, Saint-Mandé, France

Heures d'ouverture:

Lundi 12:00-14:30

Mardi 12:00-14:30

Mercredi 12:00-14:30

Jeudi 12:00-14:30

Vendredi 12:00-14:30

Fait avec [lacarte.menu](https://www.lacarte.menu)

