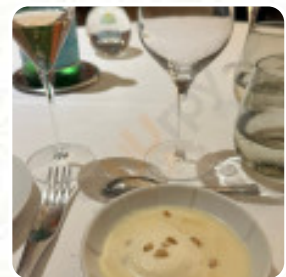




Menu L'opaline

<https://lacarte.menu>

350 Route De Rieumes, Muret I-31600, France
+33534645919 - <https://restaurant-opaline.fr/>



Ici, tu trouveras le menu de L'opaline à Muret. Actuellement, 14 repas et boissons sont sur la carte. Pour les **offres saisonnières ou hebdomadaires**, tu peux te renseigner par téléphone. Ce que [User](#) aime dans L'opaline :

Très bel endroit, personnel accueillant et soigné. Nous avons fait un excellent repas en famille, les plats étaient excellents avec de bons produits et une cuisine bien maîtrisée. Le chef était très conciliant parce que notre fille est assez difficile et il a plié en 4 pour s'assurer qu'elle ne sort pas de l'estomac vide. Je veux le remercier encore parce qu'on voit qu'il est très humain avec de vraies valeurs... Ça... [Lire plus](#). Le restaurant est accessible aux personnes à mobilité réduite et peut donc être utilisé même avec un fauteuil roulant ou des restrictions physiques, selon la situation météorologique on peut aussi bien s'asseoir dehors et manger. L'opaline de Muret est un bon endroit pour un bar pour boire *une bière après la fin du travail* et s'asseoir avec des amis ou seul, régale-toi avec la typique succulente cuisine française. Si pour le dessert vous souhaitez quelque chose de un dessert, L'opaline ne vous déçoit pas non plus avec sa vaste **sélection de desserts**.

Menu L'opaline



Apéritif

EMPANADAS

Antipasti - Entrées

CARPACCIO

Noodle

RAMENS

Café

CAFÉ

Asia Breakfast

YOUTIAO

Condiments and Sauces

CREVETTES

Seasonal Testing

FOIE GRAS

Restaurant Category

DESSERT

Ingédients utilisés



FLÉTAN

FRUIT DE MER

VIANDE

Ces types de plats sont servis



AMUSE BOUCHE

POISSON

SOUPE

DESSERTS

Menu L'opaline



L'opaline

350 Route De Rieumes, Muret I-
31600, France

Heures d'ouverture:
Mercredi 12:00-13:45
Jeudi 12:00-13:45
Vendredi 12:00-13:45
Samedi 12:00-13:45
Dimanche 12:00-13:45

Fait avec [lacarte.menu](https://www.lacarte.menu)

 gallery image