

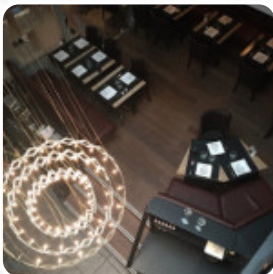


## *Menu Beef*

<https://lacarte.menu>

6 Rue De Pas, 59800 Lille, France

+33320128530 - <http://www.beef-restaurant.com/>



Ici, tu trouveras le [menu](#) de Beef à Lille. Actuellement, **15** menus et boissons sont sur la carte. Pour les offres saisonnières ou hebdomadaires, tu peux te renseigner par téléphone. Ce que [User](#) n'aime pas dans Beef : Malheureusement nous avons payé une viande Angus à 31 euros mais vraiment pas tendre et trop gras. J'ai peur. Sur une pièce de 250gr., seulement 100-150 gr était mangeable. Le café gastronomique était très bon. Nous sommes évidemment déçus et malgré un très bon serveur, la dame n'a pas pris nos commentaires du tout. Pour le prix c'est une grande déception. [Lire plus](#). Au Beef de Lille, divers exquis plats français sont présentés, de plus, les délicieux desserts de la maison brillent non seulement dans les yeux de nos petits invités. Au bar, tu peux encore te détendre après le repas (ou pendant) avec une **boisson alcoolisée ou non alcoolisée**, bien sûr, tu ne devrais pas manquer les *savoureux burgers* servis avec des frites, des salades ou des quartiers de pommes de terre servis.

# Menu Beef



## *Mains*

FILET

## *Starters & Salads*

FRITES

## *Antipasti - Entrées*

CARPACCIO

## *Cereals*

DÉPART

## *Seasonal Testing*

FOIE GRAS

## *Restaurant Category*

FRENCH

DESSERT

## *Ingrédients utilisés*

VIANDE

CHOCOLAT

BŒUF

PATATES

## *Ces types de plats sont servis*

STEAK

BURGER

PAIN

FILET

# Menu Beef



## Beef

6 Rue De Pas, 59800 Lille,  
France

### Heures d'ouverture:

Lundi 12:00-14:30 19:00-22:30

Mardi 12:00-14:30 19:00-22:30

Mercredi 12:00-14:30 19:00-22:30

Jeudi 12:00-14:30 19:00-22:30

Vendredi 12:00-14:30 19:00-22:30

Samedi 12:00-15:00 19:00-23:00

Fait avec [lacarte.menu](https://www.lacarte.menu)

