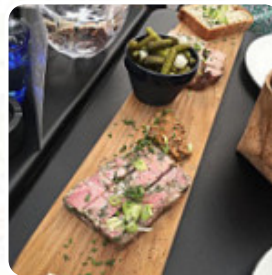
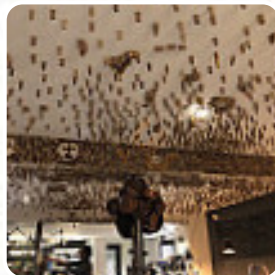




Menu Joséphine à Table

<https://lacarte.menu>

Le Plâtre Durand, Saint-Amour-Bellevue I-71570, France
+33385371026 - <http://josephineatable.fr>



Un complet [menu](#) de Joséphine à Table de Saint-Amour-Bellevue avec tous les **14** mets et boissons se trouve ici sur la carte. Pour les offres changeantes, veuillez appeler ou utiliser les coordonnées sur le site internet pour contacter le propriétaire. Ce que [User](#) aime dans Joséphine à Table :

Nous avons adoré la cuisine familiale de qualité, l'adaptation à notre demande et notre fille a apprécié avec cette très bonne charcuterie. Le décor est génial. Très vite ! [Lire plus](#). Le restaurant propose le Wifi gratuit pour ses clients, et dans les espaces accessibles, peuvent également venir des visiteurs en fauteuil roulant ou avec des limitations physiques. Si le temps le permet, tu peux aussi manger et boire en plein air. Si tu as envie de desserts, Joséphine à Table peut *facilement* t'apporter une solution avec ses **délicieux desserts**, régale-toi avec la typique succulente cuisine française.

Menu Joséphine à Table



Boissons alcoolisées

VIN BLANC

Apéritif

EMPANADAS

Dessert

BOOZE

Café

CAFÉ

Asia Breakfast

YOUTIAO

Seasonal Testing

FOIE GRAS

Restaurant Category

DESSERT

Starters

CHARCUTERIE

TARTARE

Ingédients utilisés

VIANDE

FROMAGE

POULET

Ces types de plats sont servis

SOUPE

POISSON

DESSERTS

Menu Joséphine à Table



Joséphine à Table

Le Plâtre Durand, Saint-Amour-
Bellevue I-71570, France

Heures d'ouverture:
Mercredi 12:00-14:00
Jeudi 12:00-14:00
Vendredi 12:00-14:00
Samedi 12:00-14:00

Fait avec [lacarte.menu](https://www.lacarte.menu)

