



## *Menu La Table de Léo*

<https://lacarte.menu>

Le Bourg, 24440 Saint-Avit-Sénieur, France

+33553578915,+33890719613,+33890210583 - <https://www.latabledeleo.fr/>



Ici, tu trouveras le [menu](#) de La Table de Léo à [Saint-Avit-Sénieur](#). Actuellement, 13 mets et boissons sont au menu. Pour les offres changeantes, tu peux te renseigner par téléphone. Quand le temps est agréable, tu peux aussi manger à l'extérieur, et dans les locaux accessibles, peuvent également venir des visiteurs en fauteuil roulant ou avec des limitations physiques. Ce que [Ilario Rizzi](#) n'aime pas dans La Table de Léo : Bon restaurant dans un village charmant, c'est entendu. Attention toutefois à ne pas trop jouer au gastro : on y perd plus en simplicité et en authenticité qu'on y gagne en sophistication. Mais surtout, on ne vend pas une assiette de fromages 6 euros, en annonçant qu'on n'a droit qu'à trois morceaux de 10 grammes (présentés de surcroît comme de "beaux morceaux" !!!). Où est la générosité du sud ouest ? [Lire plus](#). Au La Table de Léo de Saint-Avit-Sénieur, on peut profiter de des **mets comme on en trouve couramment en Europe**, Tu peux aussi te réjouir de la typique savoureuse cuisine française. En supplément, ce établissement a à offrir les menus typiques et l'ambiance d'une **brasserie française**, les clients du restaurant aiment aussi la grande sélection de spécialités de café et de thé que le local a à offrir.

# *Menu La Table de Léo*



## *Pizza*

PIZZA GRANDE

## *Hausgemachte Kuchen*

FONDANT AU CHOCOLAT

## *Cereals*

DÉPART

## *Café*

CAFÉ

## *Seasonal Testing*

FOIE GRAS

## *Restaurant Category*

DESSERT

## *Starters & Salads*

RISOTTO

FRITES

## *Ingédients utilisés*

CANARD

LA VIANDE DE PORC

SAUMON

## *Ces types de plats sont servis*

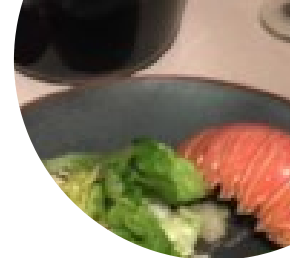
POISSON

AGNEAU

GLACE

HOMARD

# *Menu La Table de Léo*



## *La Table de Léo*

Le Bourg, 24440 Saint-Avit-Sénieur, France

**Heures d'ouverture:**  
Mardi 12:15-13:30  
Jeudi 12:15-13:30  
Vendredi 12:15-13:30  
Samedi 12:15-13:30  
Dimanche 12:15-13:30

Fait avec [lacarte.menu](https://www.lacarte.menu)

