

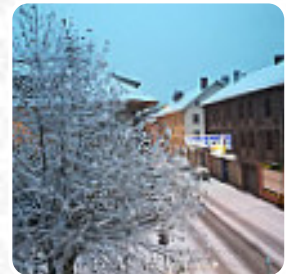
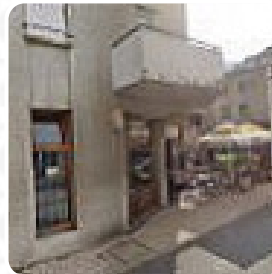
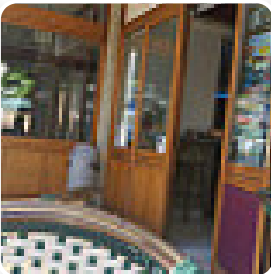


## *Menu L Encas*

<https://lacarte.menu>

20 Rue General Ferrie, Saint Michel De Maurienne I-73140, France, Saint Michel de Maurienne

+33479592437 - <https://lencas.net/>



Ici, tu trouveras le [menu](#) de L Encas à Saint Michel de Maurienne. Actuellement, 10 repas et boissons sont au menu. Pour les **offres saisonnières ou hebdomadaires**, tu peux te renseigner par téléphone. Ce que [User](#) aime dans L Encas :

Beau endroit, petit déjeuner le samedi de la fête avec jus d'orange, pâtisseries, pain délicieux avec tout le beurre.. et boisson chaude. Personnel amical. Top terrasse ensoleillée. [Lire plus](#). Le bistro offre aussi la possibilité de s'installer à l'extérieur pour manger quand il fait beau, et dans les espaces accessibles, peuvent également venir des invités en fauteuil roulant ou avec des handicaps physiologiques. L Encas de Saint Michel de Maurienne est un bar adapté pour boire quelque chose après la fin du travail et s'asseoir avec des amis ou seul, pour le petit déjeuner il y a ici un **varié petit déjeuner**. La plupart du temps, les burgers de ce établissement, qui sont parmi les points forts, sont proposés avec des accompagnements comme les frites, des salades vertes et de chou ou des quartiers de pommes de terre, en particulier, les savoureux jus sont très appréciés des invités.

# *Menu LEncas*



## *Boissons non alcoolisées*

EAU

## *Starters & Salads*

FRITES

## *Dessert*

TARTE TATIN

## *Starters*

TARTARE

## *Boissons alcoolisées*

BIÈRE

AMÉRICAIN

## *Boissons*

JUS

DU JUS D'ORANGE

## *Ces types de plats sont servis*

PAIN

BURGER

STEAK

## *Ingrédients utilisés*

BEURRE

VIANDE

BŒUF

CHOCOLAT

# Menu *L Encas*



## *L Encas*

20 Rue General Ferrie, Saint  
Michel De Maurienne I-73140,  
France, Saint Michel de  
Maurienne

### **Heures d'ouverture:**

Lundi 08:30-20:00  
Mardi 08:30-20:00  
Mercredi 08:30-20:00  
Jeudi 08:30-20:00  
Vendredi 08:30-20:00  
Samedi 08:30-20:00

Fait avec [lacarte.menu](https://www.lacarte.menu)

