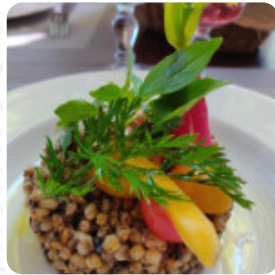




## Menu L' Auberge

<https://lacarte.menu>

6 Le Village, 26770 Saint-Pantaléon-les-Vignes, Drôme, France  
+33475279827 - <http://l-auberge-saint-pantaleon-les-vignes.gaqa.net/>



Ici, tu trouveras le menu de L' Auberge à Saint-Pantaléon-les-Vignes. Actuellement, **14** mets et boissons sont au menu. Pour les offres changeantes, tu peux te renseigner par téléphone. Ce que [User](#) aime dans L' Auberge : Excellent tu début à la fin. Un très bon accueil, des prix sympathiques. Très belles présentations des assiettes. C est bon, bonne cuisson et surtout c est chaud. A faire sans hésiter. [Lire plus](#). Avec un agréable temps, on peut même manger au grand air. Grâce à la énorme diversité de **spécialités de café et de thé**, une visite au L' Auberge devient encore plus attrayante, Tu peux aussi te réjouir de la typique succulente *cuisine française*. Après le repas (ou pendant), tu peux aussi te détendre au bar avec une boisson alcoolisée ou non-alcoolisée, de plus, les **délicieux desserts** de la maison brillent non seulement dans les yeux de nos petits invités.

# Menu L' Auberge



## Süße Desserts

TIRAMISU

## Eggs & Pancakes

OMELETTE

## Plats principaux

LASAGNE

## Starters & Salads

RISOTTO

## Dessert

BOOZE

## Starters

TARTARE

## Café

CAFÉ

## Asia Breakfast

YOUTIAO

## Seasonal Testing

FOIE GRAS

## Ces types de plats sont servis

SOUPE

## Ingrédients utilisés

VIANDE

FRAMBOISE

## Restaurant Category

FRENCH

VÉGÉTARIEN

DESSERT

# Menu L' Auberge



## L' Auberge

6 Le Village, 26770 Saint-Pantaléon-les-Vignes, Drôme, France

**Heures d'ouverture:**  
Mardi 12:00-16:00  
Mercredi 11:00-20:30  
Jeudi 11:00-16:00  
Vendredi 11:00-23:00  
Samedi 11:00-23:00  
Dimanche 12:00-16:00

Fait avec [lacarte.menu](https://www.lacarte.menu)

 gallery image