

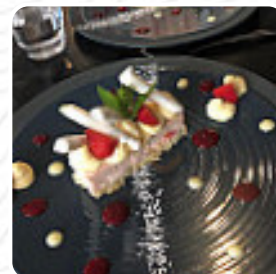


Menu Le Borgnefesse

<https://lacarte.menu>

10 rue du Puits aux Braies, 35400, Saint-Malo, France

+33299401891,+33299400505 - <http://lebistrobio.over-blog.com/>



Sur ce page web, tu trouveras le **menu complet [menu](#) de Le Borgnefesse** de Saint-Malo. Actuellement, **16** mets et boissons sont disponibles. Pour les offres saisonnières ou hebdomadaires, veuillez contacter directement le propriétaire du restaurant. Tu peux également le contacter via son site internet. Ce que [Thibaut Guichard](#) aime dans Le Borgnefesse :

Accueil chaleureux. Repas délicieux dès l'aperitif! De l'entrée au dessert des goûts exquis sont présents dans l'assiette... et c'est tellement beau! Je conseille vivement... attention il faut réserver! [Lire plus](#). Ce que [Laurence Fabre](#) n'aime pas dans Le Borgnefesse :

Nous sommes allés dans ce restaurant, personnellement choisi par moi, sur la base des critiques. Je précise que je ne mange pas de crustacés ni de mollusques, mais j'aime tout le reste des poissons et j'avais vu diverses combinaisons sur les photos. À l'arrivée, cependant, on nous présente un menu extrêmement minimal avec un seul poisson (en dehors des mollusques et des crustacés) : les fameux « combats ». Le patron... [Lire plus](#). La complète variété de spécialités de café et de thé rend une visite au Le Borgnefesse encore plus intéressante, de plus, les savoureux desserts du local brillent non seulement dans les yeux des petits invités. Bien sûr, les ingrédients les plus variés sont utilisés dans les combinaisons et interprétations les plus nouvelles - selon la devise de la cuisine fusion au sein des offres, régale-toi avec la typique savoureuse *cuisine française*.

Menu Le Borgnefesse



Plats principaux

SALADE D'ACCOMPAGNEMENT

Starters & Salads

RISOTTO

Sauces

MAYONNAISE

Sweets & Desserts

BROWNIE AU CHOCOLAT

Sushi Or Sashimi

PIEUVRE

Süße Desserts

TIRAMISU

LUTIN

Restaurant Category

DESSERT

FRENCH

Ces types de plats sont servis



DESSERTS

SOUPE

SALADE

Ingédients utilisés

CARAMEL

CHAMPIGNONS

CHOCOLAT

FRUIT

Menu *Le Borgnefesse*



Le Borgnefesse

10 rue du Puits aux Braies,
35400, Saint-Malo, France

Heures d'ouverture:
Lundi 07:00-22:00
Mardi 07:00-22:00
Mercredi 07:00-22:00
Jeudi 07:00-22:00
Vendredi 07:00-23:00
Samedi 08:00-20:00
Dimanche 08:00-20:00

Fait avec [lacarte.menu](https://www.lacarte.menu)

