

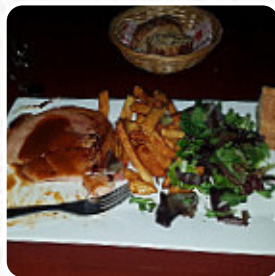


Menu Le Chaperon Rouge

<https://lacarte.menu>

16 cours Pierre Puget, 13006 Marseille, France

+33491337925,+33890210123,+33627781694 - <https://lechaperonrouge.pub/>



Un complet [menu](#) de **Le Chaperon Rouge** de Marseille avec tous les **16** plats et boissons se trouve ici sur la carte. Pour les *offres saisonnières ou hebdomadaires*, veuillez appeler ou utiliser les coordonnées sur le site internet pour contacter le propriétaire. Ce que [User](#) aime dans Le Chaperon Rouge :

La cuisine est fraîche, le service est diablement efficace et très sympa ! Nous avons déjeuné au sous-sol, ce qui nous a permis d'être aussi bruyants que possible sans déranger les autres clients ;) [Lire plus](#). Le bistro offre aussi la possibilité de s'installer à l'extérieur pour se restaurer quand il fait agréable, et il y a du Wlan sans frais.

Ce que [User](#) n'aime pas dans Le Chaperon Rouge :

Le plat était copieux et bon (comme à la maison) mais pas non plus étonnant ou excellent. Les desserts sont maison ce qui est appréciable, et le service est détendu et sympa. Parfait pour le midi. [Lire plus](#). Es-tu à la recherche de pudding ? Chez Le Chaperon Rouge, tu trouveras des délicieux desserts qui satisferont certainement ton envie de sucreries, de la même manière, les clients du établissement préfèrent la vaste variété de spécialités de café et de thé que le restaurant met à disposition. Par ailleurs, on te présente des repas fins selon le modèle français, il y a aussi quelques plats internationaux repas à choisir sur la carte.

Menu Le Chaperon Rouge



Boissons non alcoolisées

CHAÏ

Spaghetti

CRÈME

Plats de bœuf

FILET MIGNON

Dessert

TARTUFO

Starters

CHARCUTERIE

Restaurant Category

DESSERT

Ingrédients utilisés

PATATES

VIANDE

ŒUFS

Ces types de plats sont servis

DESSERTS

BURGER

PÂTES

APÉRITIF

SALADE

POISSON

SPAGHETTI

Menu Le Chaperon Rouge



Le Chaperon Rouge

16 cours Pierre Puget, 13006
Marseille, France

Heures d'ouverture:

Fait avec [lacarte.menu](https://www.lacarte.menu)

