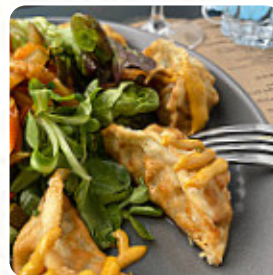




Menu L'Atelier des jumeaux

<https://lacarte.menu>

109 Route de Rouen | Pont de Metz, 80480, Amiens, France, Pont-de-Metz
+33322338080 - <http://www.latelierdesjumeaux.fr/>



Ici, tu trouveras le [menu](#) de L'Atelier des jumeaux à Pont-de-Metz. Actuellement, **16** menus et boissons sont au menu. Pour les **offres saisonnières ou hebdomadaires**, tu peux te renseigner par téléphone. Ce que [User](#) aime dans L'Atelier des jumeaux :

Ça faisait un moment que j'entendais parler de ce restaurant, l'occasion s'est présentée et je n'ai pas été déçu! Cadre classe et vue splendide, personnel au petit soin, plats à la hauteur des attentes (suis tombé amoureux du dessert du jour: poêlée abricot nectarine, sorbet mandarine, magique...). Idéal pour déjeuner (fermé le soir sauf exception). À refaire! [Lire plus](#). Le restaurant offre aussi la possibilité de s'installer à l'extérieur pour déguster un repas quand il fait bon, et dans les espaces accessibles, peuvent également venir des invités en fauteuil roulant ou avec des limitations physiologiques. Ce que [User](#) n'aime pas dans L'Atelier des jumeaux :

Lors d'un repas de fin d'année, nous étions 14 collègues et nous n'avions qu'une heure 30 pour déjeuner. L'équipe a su relever le défi et sans nuire à la qualité des repas. Merci à eux [Lire plus](#). Une croustillante [pizza](#) est préparée au L'Atelier des jumeaux de Pont-de-Metz selon une méthode ancestrale et est tout juste sortie du four, et tu y trouveras une cuisine traditionnelle italienne avec des classiques tels que la [pizza](#) et les pâtes. Il ne faut pas manquer de remarquer la grande gamme de *spécialités de café et de thé* dans ce établissement, de plus, les doux desserts de la maison brillent non seulement dans les yeux de nos petits invités.

Menu L'Atelier des jumeaux



Pasta

SPAGHETTI ET BOULETTES DE VIANDE

Plats principaux

SALADE D'ACCOMPAGNEMENT

Starters & Salads

FRITES

Dessert

SORBET

Starters

TARTARE

Pasta Zutaten

BOULETTES DE VIANDE

Café

CAFÉ

Sauces

SAUCE

Menu Poulet Tikka Salade - (Prix avec la Boite 9.90CHF)

SALADE

FORMULE DU MIDI €19.9

DESSERT DU JOUR

Restaurant Category

DESSERT

Ingrédients utilisés

SAUMON

LÉGUMES

Ces types de plats sont servis

SALADE

STEAK

SPAGHETTI

Menu *L'Atelier des jumeaux*



L'Atelier des jumeaux

109 Route de Rouen | Pont de Metz, 80480, Amiens, France, Pont-de-Metz

Heures d'ouverture:
Lundi 12:00-14:30
Mardi 12:00-14:30
Mercredi 12:00-14:30
Jeudi 12:00-14:30
Vendredi 12:00-14:30

Fait avec [lacarte.menu](https://www.lacarte.menu)

