

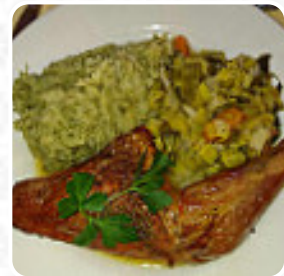
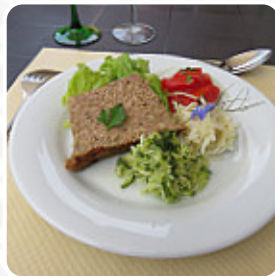


Menu Ferme-Auberge du Charapont

<https://lacarte.menu>

5 route de Rothau, 67130 Natzwiller, France

+33388979846 - <https://www.bienvenue-a-la-ferme.com/grandest/bas-rhin/natzwiller/ferme/ferme-auberge-du-charapont/102693>



Ici, tu trouveras le [menu](#) de *Ferme-Auberge du Charapont* à Natzwiller. Actuellement, 15 mets et boissons sont sur la carte. Pour les [offres saisonnières ou hebdomadaires](#), tu peux te renseigner par téléphone. Ce que [User](#) aime dans Ferme-Auberge du Charapont :

Menu simple mais avec de bons produits de la ferme. La maîtresse de maison fait partager l'amour de son métier. Menu à 16€ avec excellent rapport qualité /prix À conseiller [Lire plus](#). Avec un agréable temps, on peut même manger dehors, et dans les espaces accessibles, peuvent également venir des invités en fauteuil roulant ou avec des handicaps physiques. Une visite au Ferme-Auberge du Charapont est particulièrement enrichissante grâce à la complète sélection de spécialités de café et de thé, Tu peux prendre du temps pour toi au bar avec une fraîchement tirée ou d'autres boissons alcoolisées et non alcoolisées. Si pour le dessert vous souhaitez quelque chose de sucré, Ferme-Auberge du Charapont ne vous déçoit pas non plus avec sa bonne **sélection de desserts**, et tu peux t'attendre à la typique raffinée **cuisine française**.

Menu Ferme-Auberge du Charapont



Boissons non alcoolisées

EAU

Apéritif

EMPANADAS

Sauces

KETCHUP

Cereals

DÉPART

Plat Principal

VOLAILLE

Asia Breakfast

YOUTIAO

Seasonal Testing

FOIE GRAS

Restaurant Category

DESSERT

Ces types de plats sont servis

DESSERTS

PAIN

Ingrédients utilisés

FROMAGES

FROMAGE

LARD

VIANDE

CHÉRI

LÉGUMES

Menu Ferme-Auberge du Charapont



Ferme-Auberge du Charapont

5 route de Rothau, 67130
Natzwiller, France

Heures d'ouverture:
Lundi 12:00-14:00
Mardi 12:00-14:00
Mercredi 12:00-14:00
Jeudi 12:00-14:00
Vendredi 12:00-14:00
Samedi 12:00-14:00
Dimanche 12:00-14:00

Fait avec [lacarte.menu](https://www.lacarte.menu)

