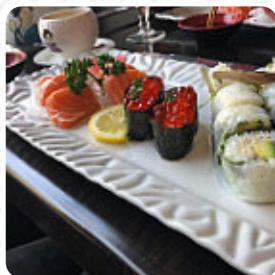




Menu KIM SUSHI

<https://lacarte.menu>

48 avenue Victor Hugo, 93320 Les Pavillons Sous Bois, France, Les Pavillons-sous-Bois
+33148472917,+33890210152 - <http://www.kimsushi.fr/>



La carte du KIM SUSHI de Les Pavillons-sous-Bois comprend environ **16** différents menus et boissons. En moyenne tu paies environ 11 € pour un plat / une boisson. Ce que User aime dans KIM SUSHI : Je commande régulièrement à emporter je n'ai jamais eu l'occasion de manger sur place. Tout y a l'air très frais et bon. Je ne mets pas cinq aujourd'hui car je n'ai pas fait attention et à emporter je n'ai pas eu la remise de 10 %. Par contre comme j'ai commandé sur place j'ai eu droit un petit cocktail Lire plus. Quand le temps est beau, tu peux aussi manger dehors. Une visite au KIM SUSHI est particulièrement enrichissante grâce à la grande diversité de spécialités de café et de thé, et tu peux t'attendre à la raffinée typique cuisine de fruits de mer. Il est incontestable que le point fort de ce restaurant est le délicieux Sushi comme **Nigiri et Inside-Out**, sur le menu on trouve aussi plusieurs plats mets.

Menu KIM SUSHI



Plats principaux

SUSHI

Boissons chaudes

THÉ

Café

CAFÉ

Restaurant Category

COCKTAIL

Ingrédients utilisés

SAUMON

Ces types de plats sont servis

NOUILLES

POISSON

Starters

ENTRÉE 1 10 €

ENTRÉE 2 11 €

ENTRÉE 3 12 €

Plats

PLAT 1 10 €

PLAT 2 11 €

PLAT 3 12 €

Desserts

DESSERTS 1 10 €

DESSERTS 2 11 €

DESSERTS 3 12 €

Menu *KIM SUSHI*



KIM SUSHI

48 avenue Victor Hugo, 93320
Les Pavillons Sous Bois, France,
Les Pavillons-sous-Bois

Heures d'ouverture:
Dimanche 18:30-22:45

Fait avec [lacarte.menu](https://www.lacarte.menu)

