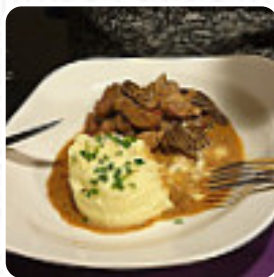
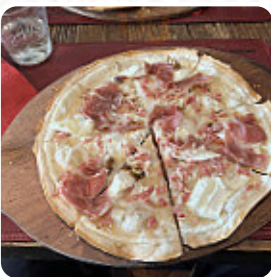




Menu Version Originale 68

<https://lacarte.menu>

22 quai de la Poissonnerie, 68000, Colmar, France
+33672772357,+33890211012



de l'île de Bréville	10€
* Terrine de Figatellu	8€
<u>Nos tates flambées</u>	
* Nature	7€
* Grotinck	7,50€
* Vegetarienne	9€
* Champignons	10€
* Huister	10€

Ici, tu trouveras le [menu de Version Originale 68](#) à Colmar. Actuellement, **16** plats et boissons sont sur la carte.

Pour les offres changeantes, tu peux te renseigner par téléphone. Le établissement est accessible aux personnes à mobilité réduite et peut donc être utilisé même avec un fauteuil roulant ou des handicaps physiques, selon la situation météorologique on peut aussi bien s'asseoir dehors et manger et boire. W-LAN est gratuit. Une croustillante [pizza](#) est préparée au Version Originale 68 de Colmar selon une méthode ancestrale et est fraîchement sortie du four, ici on sert pour le petit déjeuner un *plein de variations brunch*. Il y a aussi des délicieux plats typiques de l'Europe, les mets sont généralement préparés en peu de temps et frais pour toi.

Menu Version Originale 68



Boissons non alcoolisées

CITRON

Plats principaux

SALADE D'ACCOMPAGNEMENT

Sweets

GATEAU AU CHOCOLAT

Café

CAFÉ

Drinks

BOISSONS

Vegetable Or Hand Roll

ASPERGES

Seasonal Testing

FOIE GRAS

Restaurant Category

VÉGÉTARIEN

FRENCH

Ces types de plats sont servis

SALADE

PIZZA

Ingédients utilisés

FROMAGE

CHOCOLAT

LÉGUMES

CANARD

CHAMPIGNONS

Menu Version Originale 68



Version Originale 68

22 quai de la Poissonnerie,
68000, Colmar, France

Heures d'ouverture:

Fait avec [lacarte.menu](https://www.lacarte.menu)

