

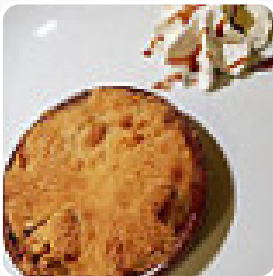


Menu Alta Mente

<https://lacarte.menu>

8 Place Du Peuple, Saint-Étienne, France

+33477375243 - <https://www.facebook.com/pages/Alta-Mente/462764687219910>



Un complet [menu](#) de Alta Mente de Saint-Étienne avec tous les 16 menus et boissons se trouve ici sur la carte.

Pour les **offres saisonnières ou hebdomadaires**, veuillez appeler ou utiliser les coordonnées sur le site internet pour contacter le propriétaire. Ce que [User](#) aime dans Alta Mente :

Bon accueils serveuse disponible, conseille sur menu, agréable en effet de passage à Saint-Etienne la semaine dernière pour voir notre petite fille, nous avons échangé avec la serveuse sur la ville de Saint-Etienne; Le menu copieux : tomate farcie accompagné de choux-fleur, riz, et beignet de pomme de terre râpé dessert excellent et café bien dosé. [Lire plus](#). Avec un bon temps, on peut même manger au grand air. Ce que [User](#) n'aime pas dans

Alta Mente :

Nous étions en famille, nous avons poussé les portes de ce bar brasserie ... la serveuse a été adorable contrairement à ce que je lisais sur d'autres avis, par contre la cuisine est bien ordinaire. La propreté moyenne, la banquette n'était pas nette, et la table légèrement collante. On demande la cuisson d'un burger mais pas celle d'une autre viande ? Dessert sans intérêt ... Donc uniquement en dépannage. [Lire plus](#). Une visite au Alta Mente est particulièrement enrichissante grâce à la complète choix de **spécialités de café et de thé**, Tu peux aussi te réjouir de la typique succulente cuisine française. Hormis les petits snacks, les morceaux sucrés et les gâteaux, il y a aussi des boissons froides et chaudes, De plus, le menu de ce gastropub propose une bonne et surtout une large variété de bières de la région et du monde, qui valent définitivement le coup d'être essayées.

Menu Alta Mente



Süße Desserts

CREPES

Végétarien

CHOU-FLEUR

Café

CAFÉ

Drinks

BOISSONS

Dessert

DONUT

TARTE TATIN

Restaurant Category

DESSERT

BAR

COCKTAIL

Ces types de plats sont servis

BURGER

DESSERTS

GLACE

Ingrédients utilisés

VIANDE

PATATES

TOMATE

VOYAGE

Menu Alta Mente



Alta Mente

8 Place Du Peuple, Saint-Étienne, France

Heures d'ouverture:

Fait avec [lacarte.menu](https://www.lacarte.menu)

