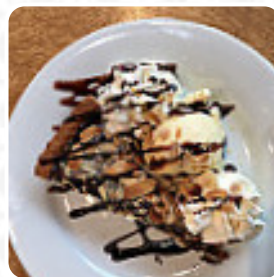
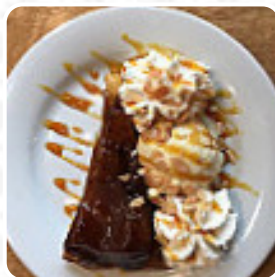
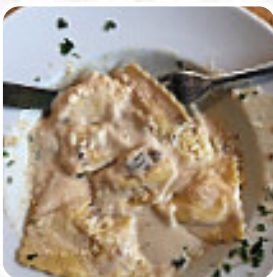




## ***Menu Pulcinella Centre Bourse***

<https://lacarte.menu>

17 Cours Belsunce Centre Bourse, 13001 France, Marseille  
+33491311332,+33491896959 - <http://www.restaurantsyoj.fr/>



Ici, tu trouveras le [menu de Pulcinella Centre Bourse](#) à Marseille. Actuellement, 14 mets et boissons sont au menu. Pour les *offres changeantes*, tu peux te renseigner par téléphone. Ce que [User](#) aime dans Pulcinella Centre Bourse :

Service très agréable, rapide et efficace. Préférez le plat du jour aux salades (pas goûté les plats italiens) qui est copieux, finement et intelligemment concocté le chef est visiblement un fin cordon bleu. Tartes maison délicieuses et copieuses elles aussi. Prix raisonnables (formule plat du jour dessert : [Lire plus](#). Quand la météo est beau, tu peux aussi manger au grand air. Ce que [GianCandido](#) n'aime pas dans Pulcinella Centre Bourse : Tout simplement terrible: service terrible, nourriture terrible que j'ai commandé un bœuf moyen, mais par erreur ils l'ont brûlé. Et le serveur a insisté que ce n'était même pas bien fait. S'il vous plaît, sortez de cet endroit ! [Lire plus](#). Le Pulcinella Centre Bourse de Marseille propose différents **délicieux plats français**, de plus, les charmants desserts du restaurant brillent non seulement dans les yeux des petits invités. De plus, une cuisine italienne typique t'attend avec des classiques délicieux tels que la pizza et les pâtes.

# *Menu Pulcinella Centre Bourse*



## *Salade*

SALADE CÉSAR

## *Schnitzel*

CORDON BLEU

## *Starters & Salads*

FRITES

## *Wrap*

L'ITALIEN

## *Pasta*

RAVIOLI

CARBONARA

## *Plats principaux*

SALADE D'ACCOMPAGNEMENT

SUSHI

## *Restaurant Category*

DESSERT

ITALIEN

## *Ces types de plats sont servis*

SALADE

PÂTES

## *Ingrédients utilisés*

PARMESAN

CANARD

BŒUF

MISO

# *Menu Pulcinella Centre Bourse*



## *Pulcinella Centre Bourse*

17 Cours Belsunce Centre  
Bourse, 13001 France, Marseille

**Heures d'ouverture:**

 gallery image